



seit 1558

Friedrich-Schiller-Universität Jena

Wichtige Informationen

**vom Dezernat für Akademische und
Studentische Angelegenheiten
STUDIERENDEN-SERVICE-ZENTRUM SSZ**

**für Ihren
Studienstart**

**zum
Wintersemester 2009/10**

**an der
Friedrich-Schiller-
Universität Jena**

Inhalt dieses Heftes:

1. Wichtige Materialien
zum Studienbeginn WS 2009/10 Seite 3
2. Informationen der Thüringer Universitäts- und
Landesbibliothek (ThULB) zum WS 2009/10 Seite 8
3. Informationen des Universitätsrechenzentrums
(URZ) zur Selbstregistrierung (Benutzername /
Passwort) und der Verwaltungs-DV zur Nutzung
der Studienverwaltung im Internet (**Friedolin**)
zum WS 2009/10 Seite 9
4. Erste Schritte im Universitätsrechenzentrum
URZ / Multimediazentrum MMZ Seite 14
5. Informationen über den Geltungsbereich des
Semestertickets (Jenaer Nahverkehr) und des
Bahntickets (Streckennetz der Deutschen Bahn). Seite 19
6. Informationen zum Hochschulsport und zum
Universitätssportverein USV Seite 21
7. weiterer Inhalt des Starterpaketes Seite 22
8. Kontakt Seite 23
9. Einladung zur Feierlichen Immatrikulation Seite 24

1. Wichtige Materialien zum Studienbeginn WS 2009/10

Liebe Studienanfängerinnen und -anfänger,

in den nächsten Wochen werden Sie mit Ihrem Studium an der Friedrich-Schiller-Universität (FSU) beginnen. Für diesen neuen Lebensabschnitt möchten wir Ihnen viel Erfolg wünschen. Um Ihnen den Studienbeginn zu erleichtern, haben wir die wichtigsten Informationsmaterialien und deren Bezugsmöglichkeiten hier zusammengestellt. Des Weiteren empfehlen wir die Internetseiten mit Hinweisen zum Studienbeginn:

http://www.uni-jena.de/Hinweise_zum_Studienbeginn.html

A. Loseblattsammlung "Studiengänge", Modulkataloge

Zu den angebotenen Studiengängen/-fächern der FSU gibt es Informationsblätter in Form einer "Loseblattsammlung". Sie enthalten Auskünfte zum **Fach allgemein**, zum **Studienaufbau**, zu **Sprachanforderungen** und zu den **zu erbringenden Studienleistungen**. In den Infoblättern finden Sie bei modularisierten Studiengängen einen Link zum **Modulkatalog** Ihres Faches. Der Modulkatalog enthält Informationen zur Gliederung und zum Ablauf des Studiums, zu Studieninhalten, zum Benotungs- und Leistungspunktesystem sowie zum Prüfungssystem. Ohne ihn ist eine Studienplanung nicht möglich.

Die Informationsblätter zu den Studienfächern finden Sie unter:

<http://www.uni-jena.de/Loseblatt.html>

Die Modulkataloge und Musterstundenpläne der meisten Fächer finden Sie unter:

https://lsf.uni-jena.de/download/modkat_index.html

Zuständig für Fragen in Bezug auf Prüfungsmodalitäten ist das jeweilige Prüfungsamt.

<http://www.uni-jena.de/Pruefungsamt.html>

B. Studienberatungsführer, Stadtplan für Studierende, Dschungelbuch und Studienbuch

Diese Unterlagen haben Sie soeben mit Ihrem "Starter-Paket" erhalten.

Der Studienberatungsführer enthält unter anderem Namen, Adressen, Telefonnummern, die **Sprechzeiten der Studienfachberater** und auch die **Adressen der Prüfungsämter** und weiterer Beratungsstellen innerhalb und außerhalb der Universität. Das Dschungelbuch (ein Gutschein zur Abholung liegt dem „Starter-Paket“ bei) stellt einen „Wegweiser“ durch den „Dschungel“ Universität dar und ist besonders für Erstsemester gedacht. Es beinhaltet nützliche Informationen zur Universität, zur Stadt, zu Kultur- und Freizeitangeboten usw. und wird vom Studierendenrat der FSU und der FH Jena herausgegeben.

C. Mehr Service durch Studien- und Prüfungsverwaltung im Internet (Friedolin)

Friedolin ist die neue Studien- und Prüfungsverwaltung im Internet. Mit diesem Dienst können Sie viele Funktionen, wie z.B. die Anmeldung zu Prüfungen, die Einsicht von Prüfungsleistungen oder auch den Ausdruck von Studienbescheinigungen, direkt und selbständig online durchführen.

Die **aktuell in Friedolin integrierten Studiengänge** finden Sie in Friedolin im Menüpunkt: "Modulkataloge" / "Alle Modulbeschreibungen ansehen".

Informationen über Ihre studienrelevanten Module, finden Sie, wenn Sie sich in Friedolin einloggen im Menüpunkt: Meine Prüfungen / Prüfungsan- und -abmeldung (Login durch Benutzerkennwort / Passwort des Uni-Rechenzentrums).

Wichtige Friedolin betreffende Termine finden Sie in Friedolin im Menüpunkt: Termine.

<http://friedolin.uni-jena.de>

Vor dem Semesterstart bietet die Hochschule eine Reihe von Schulungsterminen für Studienanfänger an, in denen die Bedienung und die Funktionsweise „Friedolins“ erläutert wird.

<http://www.uni-jena.de/Semestertermine.html>

Studiengang / -fach	Veranstaltung	Termin, Ort
ALLE (außer: Medizin, Pharmazie, Rechtswissenschaft, Zahnmedizin)	<p>Einführung in die ONLINE-Studienverwaltung Friedolin</p> <p>Jeder, der sein Studium an der FSU Jena zum WS 2009/10 beginnt, soll an einer der nebenstehenden Einführungsveranstaltungen teilnehmen.</p> <p>siehe auch http://friedolin.uni-jena.de und http://www.uni-jena.de/friedolin</p>	<p>01.10.2009, 13:00-14:00 Uhr, Carl-Zeiß-Str. 3, HS 1</p> <p>01.10.2009, 14:00-15:00 Uhr, Carl-Zeiß-Str. 3, HS 1</p> <p>05.10.2009, 10:30-11:30 Uhr, Carl-Zeiß-Str. 3, HS 2</p> <p>05.10.2009, 12:00-13:00 Uhr, Carl-Zeiß-Str. 3, HS 2</p> <p>05.10.2009, 13:30-14:30 Uhr, Carl-Zeiß-Str. 3, HS 2</p> <p>07.10.2009, 10:00-11:00 Uhr, Carl-Zeiß-Str. 3, HS 2</p> <p>07.10.2009, 11:00-12:00 Uhr, Carl-Zeiß-Str. 3, HS 2</p> <p>07.10.2009, 14:00-15:00 Uhr, Carl-Zeiß-Str. 3, HS 2</p> <p>07.10.2009, 15:00-16:00 Uhr, Carl-Zeiß-Str. 3, HS 2</p> <p>08.10.2009, 10:00-11:00 Uhr, Carl-Zeiß-Str. 3, HS 2</p> <p>08.10.2009, 11:00-12:00 Uhr, Carl-Zeiß-Str. 3, HS 2</p>

D. Vorlesungsverzeichnis

... ist ein von der Hochschule für jedes Semester herausgegebenes Verzeichnis aller Lehrveranstaltungen; das **allgemeine Vorlesungsverzeichnis** ist **nur** im Internet unter: **<http://www.uni-jena.de/lst>** nutzbar. Hier finden Sie sämtliche Veranstaltungen für das Wintersemester mit den entsprechenden personellen, räumlichen und zeitlichen Angaben sowie falls notwendig Hinweise zur Einschreibung in die Lehrveranstaltungen (betrifft nicht die unter C. genannten Studiengänge/-fächer). Informationen zum Umgang mit dem Vorlesungsverzeichnis enthält das „Hilfe-Center“ auf oben genannter Internetseite.

E. Stundenplanzusammenstellung

Zur **Stundenplanzusammenstellung** ist neben dem Vorlesungsverzeichnis die vorherige Kenntnis des **Modulkatalogs** unverzichtbar (siehe Punkt A.). Folgende Vorgehensweise wird empfohlen: Erkundigen Sie sich im Modulkatalog über die Struktur Ihres Studiums und der einzelnen Module. Mit dieser Kenntnis schauen Sie unter **Friedolin** bzw. in das **Vorlesungsverzeichnis**, um zu sehen, wann Veranstaltungen zu den einzelnen Modulen stattfinden. Sollte es zu Überschneidungen kommen, ist es oft möglich, auf andere Veranstaltungen innerhalb des Moduls oder auf die anderer Module im gleichen Bereich auszuweichen. Innerhalb der **Studieneinführungstage** (siehe Punkt F.) können Sie Probleme der Stundenplangestaltung mit den Verantwortlichen besprechen.

F. Studieneinführungstage

Um Studienanfängern den Start in das Studium zu erleichtern, werden an drei Tagen vor dem offiziellen Lehrveranstaltungsbeginn Orientierungs- und Studieneinführungsveranstaltungen angeboten. Neben den fachspezifischen Veranstaltungen besteht die Möglichkeit, sich mit Einrichtungen der Hochschule vertraut zu machen und Kommilitonen sowie die Stadt Jena kennen zu lernen.

Montag, den 05.10.2009:

Begrüßung durch die Universitätsleitung und einem Vertreter des Studierendenrates sowie eine **allgemeine Einführung zum Studium**

Ort: **Carl-Zeiß-Str. 3, Hörsaal 1 (Abbe-Hörsaal)**

Zeit: **09:00 – 09:30 Uhr:** Medizin, Pharmazie, Rechtswissenschaft, Zahnmedizin

10:00 – 10:30 Uhr: Lehramtsstudiengänge (alle Fächer)
anschließend

10:30 – 11:30 Uhr: Informationen vom ZLD zur
Modularisierung in den
Lehramtsfächern im Jenaer Modell
der Lehrerbildung

12:00 – 12:30 Uhr: Mehr-Fach-Bachelorstudiengänge
anschließend

12:30 – 13:00 Uhr: Informationen vom ASPA zur
Modularisierung und
Leistungspunktesystem

13:30 – 14:00 Uhr: Ein-Fach-Bachelorstudiengänge, Ev. Theologie (Diplom)

ebenfalls am Montag, 05.10.2009

Informationen zu **Friedolin – Studien- und Prüfungsverwaltung online im Internet**

Ort: **Carl-Zeiß-Str. 3, Hörsaal 2**

Zeit:

10:30 – 11:30 Uhr: Ein-Fach-Bachelorstudiengänge, Ev. Theologie (Diplom)

12:00 – 13:00 Uhr: Lehramtsstudiengänge (alle Fächer)

13:30 – 14:30 Uhr: Mehr-Fach-Bachelorstudiengänge

(Weitere Termine unter <http://www.uni-jena.de/Semestertermine.html>)

Für **ALLE** Studienanfänger:

Mittwoch, den 07.10.2009

Zeitraum:

10:00 bis 14:00 Uhr: „**Markt der Möglichkeiten**“ - Studententische Gruppen und Vereine stellen sich und ihre Anliegen vor; Fachschaften der Fakultäten /Institute Bereiche und die ZSB klären ggf. noch offene Fragen

Ort: Carl-Zeiß-Str. 3, Foyer

Zur Beachtung:

Für die gesamten drei Tage gibt es spezielle Programme der Fakultäten und Institute sowie deren Fachschaften im Internet (Link siehe unten). Die Programme der STET einschließlich der Begrüßungsveranstaltungen werden spätestens Ende **September 2009** auch im UHG (in der Nähe des SSZ) sowie im Foyer Carl-Zeiß-Str. 3 ausgehängt. Wer kein Internet hat, kann die konkreten Informationen zu den STET ab September auch bei den entsprechenden Fakultäten und Instituten anfordern.

Planen Sie bitte in jedem Fall die Studieneinführungstage fest für sich ein, da sie wesentliche Orientierungen sowohl für das Studium an sich als auch für den Studienbeginn geben. Gerade in Bezug auf die Stundenplanzusammenstellung in den Mehrfachstudiengängen können Sie mit Hilfe studentischer Mentoren Ihre Fragen klären.

<http://www.uni-jena.de/Studieneinfuehrungstage.html>

G. Kursangebot zur Studienmethodik

Zum Wintersemester 2009/10 wird es wieder ein umfangreiches Kursangebot geben, welches auf studienmethodische Fragen vorbereitet. Ziel dieser Kurse ist es, dass ausgebildete Tutoren Ihnen als Studienanfänger studienmethodische Erfahrungen und Techniken vermitteln. Die intensive Betreuung von max. 15 Teilnehmern pro Kurs ermöglicht hohe Lernerfolge. Nachfolgende Themen werden angeboten. Eine genauere Erläuterung der Themen sowie die konkreten Termine finden Sie im Internet unter:

<http://www.uni-jena.de/Studieneinfuehrungstage.html>

Kurse zu folgenden Themen sind geplant:

1. [Referate und Prüfungsgespräche erfolgreich meistern – Trotz Lampenfieber sicheres Auftreten und Reden vor Publikum](#)

Kurs 1: 30. - 31.10.2009

Kurs 2: 27. - 28.11.2009

2. [Erfolgreich argumentieren](#)

1. Kurs: 13. - 14.11.2009

2. Kurs: 15. - 16.01.2010

3. [„Zeitdieben“ und „Aufschieberitis“ auf der Spur – Zeit- und Selbstmanagement im Studium](#)

1. Kurs: 16. - 17.10.2009

2. Kurs: 11. - 12.12.2009

3. Kurs: 29. - 30.01.2010

Es ist möglich, dass noch weitere Kursthemen bzw. Termine hinzukommen. Aktuelle Informationen finden Sie unter o.g. Internetadresse. Die Kurse finden am Wochenende (Freitag von 16.00 – 19.00 Uhr und Samstag von 09.00 – 16.00 Uhr statt).

Die **Einschreibung** für die Kurse erfolgt über **E-Mail** (studium@uni-jena.de), **telefonisch** (03641-931111) bzw. **persönlich** im Studierenden-Service-Zentrum am Infotresen (Universitätshauptgebäude, Erdgeschoss neben der Cafeteria).

Für die **Einschreibung** benötigen Sie Ihre **Matrikelnummer**, eine **E-Mailadresse** und eine **Telefonnummer**. Die Matrikelnummer können Sie Ihrer Thoska-Karte entnehmen, die Ihnen separat zugesandt wird. Informationen zur E-Mailadresse finden Sie im "Starter-Paket" innerhalb der Informationen des Universitätsrechenzentrums.

Nach der Einschreibung ist der **Teilnehmerbeitrag** von **20,00 Euro pro Kurs** innerhalb einer Woche einzuzahlen. Die Bankverbindung sowie weitere Informationen erhalten Sie persönlich oder per E-Mail. **Eine Anmeldung ist ab dem 01.09.2009 möglich**. Beachten Sie aber bitte, dass nur eine begrenzte Anzahl an Plätzen zur Verfügung steht. Es ist auch möglich, bei Interesse mehrere Kurse zu belegen.

Mit dem eingegangenen Teilnehmerbeitrag ist die Anmeldung verbindlich. Im Falle einer Nichtteilnahme kann der Teilnehmerbeitrag nicht zurückerstattet werden.

2. Informationen der Thüringer Universitäts- und Landesbibliothek (ThULB) zum WS 2009/10

Liebe neu immatrikulierte Studentinnen und Studenten,

wir begrüßen Sie als künftige Benutzer der Thüringer Universitäts- und Landesbibliothek Jena.

Was können Sie ab sofort in der Bibliothek nutzen?

Bücher und alle anderen Informationsmittel **im** Haus
Elektronische Informationsdienste der ThULB: www.thulb.uni-jena.de

Wo und wann können Sie sich anmelden?

in der Ausleihe im Bibliothekshauptgebäude der ThULB
Bibliotheksplatz 2 / Ebene 0

ab Donnerstag, dem 01.10.2009

Montag – Freitag :	09.00 – 18.00 Uhr
Samstag :	10.00 – 16.00 Uhr

Erst danach sind Entleihungen **außer** Haus möglich.

Was benötigen Sie alles?

- **thoska**-Studierendenausweis
- Personalausweis oder Reisepass mit Meldebescheinigung

Welche Funktionen der **thoska** können Sie in der ThULB nutzen?

- Benutzerausweis - nach persönlicher Anmeldung in der Bibliothek
- Leihkarte - zur Entleihung von Medien außer Haus
- Chipkarte - zum bargeldlosen Bezahlen von Gebühren / Auslagen
- Kopierkarte - zum bargeldlosen Kopieren, Drucken, Scannen

Dr. Sabine Wefers
Direktorin

3. Informationen des Universitätsrechenzentrums (URZ) zur Selbstregistrierung (Benutzername / Passwort) und der Verwaltungs-DV zur Nutzung der Studienverwaltung im Internet (Friedolin) zum WS 2009/10

➤ Selbstregistrierung am Service-Portal:

Gehen Sie auf die folgende Seite: <http://portal.uni-jena.de> - oder klicken Sie auf der Homepage der FSU (www.uni-jena.de) zuerst auf **Universität**, dann auf **Einrichtungen** ...



... und danach auf **Rechenzentrum**.

Zentrale Einrichtungen & Fakultäten



Auf der Seite des Rechenzentrums klicken Sie dann bitte auf **Online-Anmeldung**,

Universitätsrechenzentrum

URZ Kundenbetreuung
Am Johannisfriedhof 2 /
Raum E027
07743 Jena, Tel.: (03641)
9-40533
operator@uni-jena.de

Leiter: Dr. Harald Ziegler

Adresse: Friedrich-Schiller-
Universität Jena
Universitätsrechenzentrum
Am Johannisfriedhof 2 /
Raum E039
07743 Jena

Standort: [Übersicht](#)

Tel.: (03641) 9-40500

Fax: (03641) 9-40502



danach kommen Sie zum Selbstregistrierungsportal, klicken Sie bitte auf **Selbstregistrierung**.

Uni-Home | Portal Home

Willkommen an der FSU Jena

Freigegebene Seiten

- Passwort vergessen
- Selbstregistrierung
- Willkommen

Willkommen am Service-Portal der Friedrich-Sch

Hier stehen Ihnen folgende Dienste zur Verfügung:

Passwort-Service

Wenn Sie auf der vorgenannten Seite bis nach unten gescrollt haben, finden Sie den Button **Annehmen** (= Annahme der Nutzerordnung).

Nach der Annahme erscheint auf dem Bildschirm:

▾ Selbstregistrierung

Bitte geben Sie ihre Identifikationsdaten ein.

Vorname:

Nachname:

Geburtsdatum: (dd.mm.yyyy)

Identifikationsnummer:

PIN:

Hinweis

Bitte geben Sie alle Daten ein, wie sie auf ihren Immatrikulations- oder Einstellungsunterlagen notiert sind.

Student
Als Identifikationsnummer geben Sie bitte ihre Matrikelnummer ein.

Mitarbeiter und Sonstige
Bitte geben Sie als Identifikationsnummer ihre THUAPOS-Id ein. Falls Sie nicht in Besitz einer solchen sind, wenden sie sich bitte an den Operator.

Nun müssen Sie nur noch Ihre persönlichen Daten eingeben (die erforderliche **Identifikationsnummer** und die **PIN** entnehmen Sie bitte dem Begleitbrief, der Ihnen zusammen mit der Thüringer Hochschul- und Studentenwerkkarte **thoska** [= Ihr Studierendenausweis] übersandt wurde) und dann auf **OK** klicken.

Danach erhalten Sie Ihren **Benutzernamen**.

Auf der folgenden Seite geben Sie sich ein **Passwort**.

Bitte notieren Sie sich diese Angaben bzw. merken Sie sich Ihr Passwort gut und bewahren Sie diese Aufzeichnung sicher auf (sie werden u.a. bei der Studien- und Prüfungsverwaltung im Internet benötigt).

Die **Studien- und Prüfungsverwaltung** der Friedrich-Schiller-Universität Jena erreichen Sie über **http://friedolin.uni-jena.de** oder über die Homepage der FSU Jena, indem Sie auf einen der markierten Links klicken:

The screenshot shows the homepage of the Friedrich-Schiller-Universität Jena. At the top left is the university's logo with the text 'seit 1558'. To the right is a search bar with the text 'suchen' and a magnifying glass icon. Below the search bar are links for 'Home', 'Suche', 'Friedolin', and 'Webmail'. The main navigation bar includes 'Universität', 'Fakultäten', 'Forschung', 'Studium', 'Graduierten-Akademie', 'Campus', and 'International'. On the left side, there is a blue sidebar with links for 'Studenten', 'ausländische Bewerber', 'Graduierte', 'Studieninteressierte', 'Presse', 'Alumni', and 'Mitarbeiter'. The main content area features a large image of a tropical plant with the text 'Denken ohne Grenzen >>'. Below the image is the heading 'Die Friedrich-Schiller-Universität Jena ist' followed by a paragraph describing the university. At the bottom left of the main content area is the link 'Aktuelles'. On the right side, there is a yellow sign that says 'Studentenparadies JENA Studieren mit Wohlfühlgarantie'. Below the sign is a 'Veranstaltungskalender' with several events listed, including 'Innovative Materialien und Technologien', 'Rechtswissenschaft in der Demokratie', 'Laboratorium Literatur', and 'Lesung von Goethes "Wahlverwandtschaften"'. At the bottom right is a 'Schnelleinstieg' section with links for 'ASPA', 'Bibliothek', 'Familie in der Hochschule', and 'Friedolin'. Two green arrows are overlaid on the page: one points from the search bar to the 'Friedolin' link, and the other points from the 'Aktuelles' link to the 'Friedolin' link.

Studien- und Prüfungsverwaltung "Friedolin"

Für die Anmeldung benötigen Sie den **Benutzernamen** und das **Passwort** (rechter Pfeil), die Sie aus der Selbstregistrierung am Service-Portal des Universitätsrechenzentrums erhalten haben (siehe Seite 11).

Im **Hilfe-Center** erhalten Sie alle Informationen (linker Pfeil).

Nach erfolgter Anmeldung haben Sie nun die Möglichkeit, sich über die angebotenen Lehrveranstaltungen zu informieren, einen Stundenplan zusammenzustellen und sich für belegpflichtige Veranstaltungen einzutragen.

4. Erste Schritte im Universitätsrechenzentrum URZ / Multimediazentrum MMZ





Was Sie wissen sollten!

Zunächst sollten Sie das Folgende genau lesen, danach können Sie sich bei Fragen und Wünschen immer an die Kundenberatung wenden

- URZ Kundenberatung, Tel. 40533,
- MMZ-1 Kundenberatung, Tel. 40563,
- MMZ-2 Kundenberatung, Tel. 40553.



Wie registriere ich mich?

Bevor Sie die Dienste des Universitätsrechenzentrums (PC-Poolnutzung, E-Mail, News, Internetzugang), die Studienverwaltung im Internet (Friedolin) oder die Bibliothek nutzen wollen, müssen Sie sich mit Ihren Zugangsdaten (Matrikelnummer und PIN), die Sie mit ihren Immatrikulationsunterlagen erhalten haben, am Service-Portal über das Internet (<https://portal.uni-jena.de>) oder an speziellen Rechnern im URZ (Infoterminals, Anmelde-PC) registrieren.

Sie erhalten einen **Benutzernamen** (Login-Kennzeichen) und ein **Passwort**. Das Passwort schützt dieses Kennzeichen vor missbräuchlicher Nutzung. Dieser Benutzername und das Passwort sind für PC-, UNIX-Systeme, Bibliotheksrecherchen und für die Benutzung der Studien- und Prüfungsverwaltung (Friedolin) gültig. Das Passwort kann auch geändert werden. Die Änderung erfolgt immer über das Service-Portal (<https://portal.uni-jena.de>). Merken Sie sich das Passwort gut und geben Sie es nicht weiter!



Woher bekomme ich eine E-Mail-Adresse?

Mit Ihrem Nutzer-Kennzeichen bekommen Sie eine Email-Adresse der Universität (die Sie parallel zu anderen Email-Adressen benutzen können). Im Allgemeinen lautet sie: **Vorname.Name@uni-jena.de**. Zum Lesen und Schreiben von Emails können Sie Webmail (<http://webmail.uni-jena.de>) benutzen.



Wie benutze ich meinen Laptop?

Wenn Sie auf Ihrem Laptop (PC oder Mac) im URZ, MMZ, der Bibliothek oder an weiteren Standorten mit Accesspoints innerhalb der Universität arbeiten wollen, brauchen Sie ein WLAN (Funknetz / Wireless Local Area Network), sofern Sie auf das Internet oder Ihre Daten zugreifen wollen. Die Übertragung zwischen Accesspoint und WLAN Interface des Laptops erfolgt verschlüsselt. Möchten Sie von zu Hause aus Bibliotheksrecherchen durchführen, so benötigen Sie einen VPN-Zugang (Virtuelles Privates Netzwerk).

Wie Sie Ihren Laptop einrichten müssen, lesen Sie auf der WWW-Seite <http://www.uni-jena.de/Netzzugang.html> oder Sie lassen sich in der Laptopsprechstunde beraten.

Die aktuellen Sprechzeiten finden Sie auf der WWW-Seite <http://www.uni-jena.de/Notebooksprechstunde.html>.



Wo befinden sich Computerpools?

Im Universitätsrechenzentrum mit integriertem Multimediazentrum befinden sich mehrere Computerpools, die Sie für das Schreiben von Abschlussarbeiten, Internetrecherchen, Lehrveranstaltungen und auch für Übungen nutzen können.

Einige Fakultäten betreiben auch eigene Computerpools. Um diese nutzen zu können, müssen sich die Studierenden direkt vor Ort anmelden.



Wie verhalte ich mich im Computerpool?

Das Verhalten in den Computerpools regelt eine Nutzerordnung (http://www.rz.uni-jena.de/allg/f_nutzer), die Sie unbedingt lesen sollten! So sind z.B. Telefonieren, Essen, Trinken und Rauchen in den Räumen des URZ/MMZ nicht erlaubt.



Wie und wo kann ich drucken?

Drucken können Sie aus den meisten Anwendungen aller Poolrechner.

Dazu muss aber ein Drucker

- Laser einseitig, Laser zweiseitig,
- Oeko-zweiseitig (auf Ökopapier),
- Farblaser,
- Großformatdrucker (135 cm breit)

ausgewählt werden.

Der Operator kann den Druck freigeben, stoppen oder löschen. Schauen Sie zuerst nach, wo die Drucker stehen, ob Sie betriebsbereit sind, was eine Seite zu drucken kostet und prüfen Sie ob genügt Geld auf Ihrem Druckkonto vorhanden ist. Die Einzahlungen auf Ihr Konto nehmen Sie über die Einzahlungsterminals mittels THOSKA-Karte vor.



Welche Spezialgeräte kann ich nutzen?

Einige Computer im Rechenzentrum sind mit CD/DVD-Brenner und Scanner ausgestattet. Spezialaufgaben (z.B. Video- und Audioaufnahme, Videoschnitt) können Sie nur an Spezialrechnern ausführen. Bitte informieren Sie sich in der Kundenberatung.



Wie sichere ich meine Daten?

Wenn Sie mit einem Programm Daten erzeugen (Texte, Zeichnungen usw.), denken Sie an eine rechtzeitige und sichere Speicherung des Bestandes (USB-Stick, CD/DVD, Diskette ZIP-Laufwerk, Laufwerk O:) auf mindestens zwei unabhängigen Medien!



Das Laufwerk O: eignet sich besonders zur Speicherung von Daten, wenn Sie von einem beliebigen PC-Poolrechner darauf zugreifen wollen! Dieses Laufwerk wird auch automatisch durch das URZ gesichert.

Bei Problemen wenden Sie sich bitte an die Kundenberatung.



Wie kann ich von zu Hause aus auf meine Daten zugreifen?

In den UNIX-Pools (an LINUX-Rechnern) des URZ können Sie auch von Zuhause auf Ihr UNIX-Heimatverzeichnis zugreifen, nicht aber auf das O:\-Laufwerk der PC-Pools.

Die Datenübertragung von oder in das UNIX-Heimatverzeichnis erfolgt mit dem Programm Secure Shell (SSH).



Welche Weiterbildungskurse bietet das URZ an?

Jedes Semester bietet das Rechenzentrum Weiterbildungsveranstaltungen und Kurse an, in denen von den Grundlagen bis zur Programmierung alles vermittelt wird.

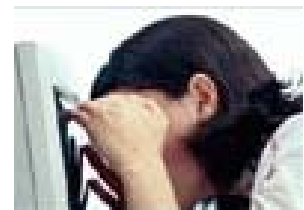
Die Anmeldung zu diesen Kursen erfolgt unter http://www.uni-jena.de/URZ_Dienste.html.



Wie und wo erhalte ich Hilfe?

Bei Störungen an den Geräten, Einzahlungen auf das Druckerkonto oder sonstigen Problemen wenden Sie sich immer zuerst an die Kundenberatung.

Bei speziellen Fragen helfen Ihnen die Mitarbeiter des URZ (http://www.uni-jena.de/content_page_2022).



Öffnungszeiten

■ URZ (Am Johannisfriedhof 2)

Mo - Fr : 07.00 - 22.00 Uhr

Sa: 08.00 - 15.00 Uhr (in den Semesterferien geschlossen!)

■ MMZ-1 (Ernst-Abbe-Platz 8)

■ MMZ-2 (Ernst-Abbe-Platz 4)

Mo - Fr: 08.00 - 22.00 Uhr

Sa/So: nur mit Antrag an den Leiter des MMZ

Es sind die Belegungspläne der einzelnen Räume zu beachten (Lehrveranstaltungen, Systemwartung usw.) - http://www.uni-jena.de/content_page_2026

NOTIZEN:

5. Informationen über den Geltungsbereich des Semestertickets (Jenaer Nahverkehr) und des Bahntickets (Streckennetz der Deutschen Bahn)

Mit der Bezahlung des Semesterbeitrages gilt der Studierendenausweis (jeweils in Verbindung mit einem gültigen amtlichen Ausweis mit Lichtbild!) längstens für die Dauer eines Semesters als

Semesterticket Bahn sowie als **Semesterticket ÖPNV.**

Nachfolgend möchten wir Ihnen einige Informationen zum Geltungsbereich dieser Tickets geben:

➤ **SEMESTERTICKET BAHN:**

Mit dem Semesterticket Bahn können **in Thüringen** (Grenze des Bundeslandes) alle Züge des Nahverkehrs der Deutschen Bahn (DB Regio) in der 2. Wagenklasse und in den Zügen der Erfurter Bahn GmbH sowie der Süd-Thüringen-Bahn GmbH genutzt werden.

Nicht dazu zählen die Strecken der

- Cantus-Bahn (Eisenach – Gerstungen),
- Vogtlandbahn (Gera – Greiz),
- Harzer Schmalspurbahn (Nordhausen – Eisfelder Talschmiede),
- Oberweißbacher Bergbahn,

da diese von Fremdunternehmen befahren werden.

Solange für die Fahrradmitnahme für alle Fahrgäste in Thüringen in den Nahverkehrszügen die Zuzahlungsfreiheit besteht, trifft dies auch auf das Bahnticket zu.

Fahrpläne: <http://www.bahn.de>

➤ **SEMESTERTICKET ÖPNV:**

Mit dem Semesterticket ÖPNV (Öffentlicher Personennahverkehr) können alle Straßenbahnen und Busse des Jenaer Nahverkehrs auf dessen gesamten Streckennetz genutzt werden:

Straßenbahnlinien: 1, 2, 3, 4, 5, 31, 35

Buslinien: 10, 13, 14, 15, 16, 17, 18, 40, 41

Fahrpläne: <http://www.jenah.de>

Bei Mitnahme eines Fahrrades ist das Lösen einer Fahrradkarte notwendig! Diese gilt ab Entwertung 240 min und ist verbundweit (VMT – Verbundtarif Mittelthüringen / siehe www.voll-mobil-ticket.de) in Bussen und Straßenbahnen gültig.

Ort bzw. Haltestelle	Verkehrsunternehmen	Linien-Nr.
Kunitz	JES	433
Laasan	JES	433
Wogau	JES	431
Münchenroda / Remderoda	(JeNah)- Anruf-Sammel-Taxi	-
Maua	JES	413, 415, 418, 425
Leutra	JES	413, 415, 425
Ilmnitz	JES	443
Wohngebiet "Himmelreich" Mozartweg / Anton-Bruckner-Weg	JES	405, 408

JES = JES Verkehrsgesellschaft mbH

Zur Beachtung:

Nur wenn Start- **und** Zielpunkt der Fahrt in der Stadt Jena liegen bzw. von der Stadt Jena aus zu den obigen Orten / Haltestellen gefahren wird, kann das Semesterticket ÖPNV genutzt werden. Bei Verlängerung der Fahrt über die o.g. Grenzen hinaus muss für die **gesamte Fahrtstrecke (!)** der entsprechende Tarif bezahlt werden.

Als Fahrausweis gilt jeweils nur der Studierendenausweis (thoska) in Verbindung mit einem gültigen amtlichen Ausweis mit Lichtbild. Eine Studienbescheinigung ist kein gültiger Fahrausweis!

Das Semesterticket Bahn / ÖPNV ist nicht übertragbar; die Mitnahme weiterer Personen ist nicht gestattet. Eigenmächtige Veränderungen der Eintragungen auf der thoska machen sie als Fahrausweis ungültig. Der Studierende wird dann als Fahrgast ohne gültigen Fahrausweis behandelt.

Darüber hinaus achten Sie bitte auf die gute Lesbarkeit des Aufdruckes auf der thoska (insbesondere Gültigkeitszeitraum und Ticketgeltung). Ist der Aufdruck nicht mehr eindeutig lesbar, sollten Sie erneut validieren bzw. sich an das thoska-Büro wenden.

Bei Nichtlesbarkeit oder undeutlichem Aufdruck wird die thoska ansonsten nicht als Ticket anerkannt!

Schwerbehinderte Studierende können unter bestimmten Bedingungen den Betrag für das Bahnticket und das Semesterticket zurückerstattet bekommen, wenn Sie neben dem Berechtigungsausweis die gültige Wertmarke vorlegen. Die Formalitäten dazu erledigt das **Studierenden-Service-Zentrum**.

Bei Rückfragen können Sie sich gern an das Studierenden-Service-Zentrum bzw. an die Allgemeine Verwaltung des Studentenwerkes Thüringen wenden.

6. Informationen zum Hochschulsport und zum Universitätssportverein USV

Hochschulsport an der FSU und der Fachhochschule Jena ist wesentlicher Bestandteil des sportlich-kulturellen Lebens der Universitätsstadt. Der Sport ist als aktive Erholung und Ausgleich zur überwiegend einseitigen psychischen Belastung des Studien- und Berufsalltags gedacht. Freude an der Bewegung und die Erhaltung der physischen Leistungsfähigkeit sowie vielfältige Kontakt- und Kommunikationsmöglichkeiten stehen im Mittelpunkt.

Im Breitensport erstrecken sich die Angebotsformen von sportartspezifischen Kursen über Fitnesskurse bis hin zur individuellen sportlichen Betätigung.

Im Wettkampfsport bieten wir für leistungsorientierte Sportler und Sportlerinnen Möglichkeiten, sich je nach Leistungsstärke an Wettkämpfen im Hochschulsport, an ADH -Meisterschaften und im Universitätssportverein zu beteiligen.

Zugangsberechtigung

- Studenten und Studentinnen der Friedrich-Schiller-Universität Jena, der Fachhochschule Jena und der staatlichen Berufsschule für Gesundheit und Soziales
- Bedienstete und Auszubildende dieser Einrichtungen
- Bedienstete und Auszubildende des Studentenwerkes Jena-Weimar

Sportangebote

USV-Breitensport

Aerobic, Steppaerobic, Funktionsgymnastik, Problemzonengymnastik, Tebo, Rückenschule, Tanz, Aikido, Jiu Jitsu, JuJutsu, Judo, Karate, Kickboxen, KungFu, Selbstverteidigung für Frauen, Tae-Kwon-Do, Badminton, Basketball, Handball, Volleyball, Fußball, Fitness ,Frisbee, Kanu, Jonglieren, Schwimmen, Leichtathletik, Shiatsu, Tennis, Tischtennis, Walking, Ausdauerlauf, Yoga, Indoorcycling

USV-Wettkampfsport

Ausdauerlauf, Basketball, Billard, Fußball, Judo, Kanu, Kickboxen, Orientierungslauf, Rudern, Kanu, Rugby, Tae-Kwon-Do, Tennis, Tischtennis, Volleyball, Schwimmen, Kraftsport, Kegeln

Anmeldeformalitäten

Die Einschreibung zum Wintersemester 2009/2010 erfolgt für alle Sportarten über das Internet.

Internet-Adresse: www.hochschulsport.uni-jena.de

Internetöffnung: 05.10.2009 um 08.00 Uhr

Hinweis: Die Einschreibung wird zeitlich gestaffelt nach Sportarten erfolgen!

7. weiterer Inhalt des Starterpaketes

Mit dem Starterpaket erhalten Sie weiterhin

- einen persönlichen Begrüßungsbrief des Rektors,
- einen Studienberatungsführer,
- einen Informationsflyer zur FRIEDOLIN (Online-Studierendenverwaltung),
- ein Studienbuch,
- einen Gutschein für ein Dschungelbuch,
- einen Universitätsstadtplan Jena,
- einen Straßen-Taschenfaltplan Jena (Stadtplan für Studierende – studiPlan), sowie
- eine Information zur Hauptwohnsitznahme in Jena.

8. Kontakt

Für weitere Informationen und Beratung steht Ihnen das Dezernat Akademische und Studentische Angelegenheiten im Universitätshauptgebäude (UHG) gern zur Verfügung:

STUDIERENDEN-SERVICE-ZENTRUM (UHG; Fürstengraben 1; neben der Cafeteria)		
	<i>Öffnungszeiten</i> Info-Tresen:	<i>Sprechzeiten</i> Telefonhotline (03641 – 931111):
Montag	10 – 16 Uhr	09 - 12 und 14 - 16 Uhr
Dienstag	10 – 18 Uhr	09 - 12 und 14 - 16 Uhr
Mittwoch	10 – 16 Uhr	09 - 12 und 14 - 16 Uhr
Donnerstag	10 – 16 Uhr	09 - 12 und 14 - 16 Uhr
Freitag	10 – 12 Uhr	09 - 12 Uhr
<i>Aktuelle Änderungen zu den o.g. Zeiten entnehmen Sie bitte dem Internet.</i>		
http://www.uni-jena.de/ssz.html studium@uni-jena.de		
<i>Postanschrift:</i> Universität Jena Studierenden-Service-Zentrum 07737 Jena		

Endredaktion:

FSU Jena – Akademische und Studentische Angelegenheiten (Dezernat 1)

Studierenden-Service-Zentrum **SSZ**

Sachgebietsleiter Michael Götz

Tel.: 03641-931111; Fax: 03641-931112

studium@uni-jena.de

28. Juli 2009

FRIEDRICH-SCHILLER-UNIVERSITÄT JENA



seit 1558

FEIERLICHE IMMATRIKULATION

Rektor und Senat

der

Friedrich-Schiller-Universität Jena

geben sich die Ehre, Sie am

Donnerstag, 22. Oktober 2009, für 14:00 Uhr

zur

Feierlichen Immatrikulation der Matrikel 2009/10

in das Volkshaus (Carl-Zeiß-Platz 15) Jena

einzuladen.

Im Anschluss an die Veranstaltung – gegen 16 Uhr –
findet im Kollegienhof (Innenhof der Kollegiengasse 10)
die traditionelle Baumpflanzung statt,
zu der wir Sie ebenfalls sehr herzlich einladen.

Aus Anlass der Feierlichen Immatrikulation ist am
22. Oktober 2009 ab 13:00 Uhr Dies academicus.

(= akademischer Feiertag)

Damit Sie an der Immatrikulationsfeier teilnehmen können,
werden Ihre Lehrveranstaltungen an diesem Tag ab 13 Uhr beendet.