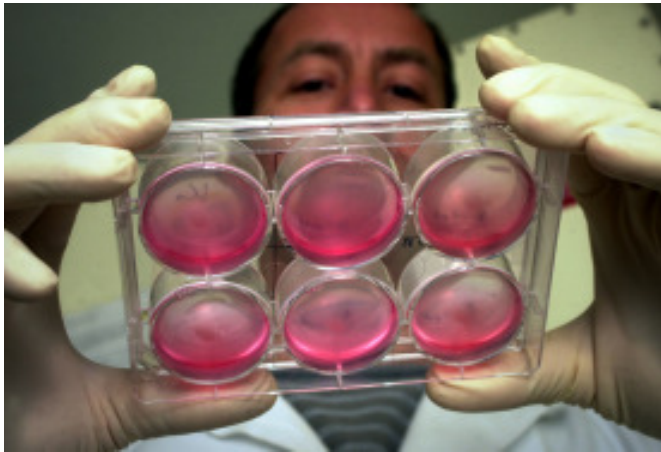


## Das Fach

Das Ergänzungsfach Biowissenschaften ist als Angebot für Studierende von nicht-naturwissenschaftlichen Kernfächern konzipiert. Es vermittelt die Grundlagen von Teilgebieten der modernen Lebenswissenschaften mit besonderer gesellschaftlicher Relevanz. Es werden vorrangig theoretische Kenntnisse vermittelt. Das Ergänzungsfach ist vor allem für Berufsziele mit interdisziplinärem Charakter wie Wissenschaftsjournalismus oder Erziehungswissenschaften geeignet.



## Wie wird studiert?

- Dauer: 6 Semester
- Unterrichtssprache: deutsch
- Studienbeginn ist nur zum Wintersemester möglich

Das Studienangebot ist modular aufgebaut. Die Module setzen sich aus Vorlesungen und in einigen Modulen aus einem Praktikum bzw. Übungen zusammen. Jedes Modul ist eine Lehr- und Prüfungseinheit und erstreckt sich in der Regel über zwei Semester.

## Musterstudienplan (Modulangebot)

Module	LP
Zoologie	12
Botanik	12
Ökologie	12
Mikrobiologie	12
Genetik / Bioinformatik	12
Biochemie	12
Ernährungswissenschaften	12
Pharmazie	12

Aus dem o. g. Angebot müssen für das Ergänzungsfach **5 Module** belegt werden. Dies geschieht rein nach Interessenlage, d. h. es gibt keine Kombinationsvorschrift.

## Was sollten Sie mitbringen?

### Zugangsvoraussetzungen

Allgemeine Hochschulreife oder eine als gleichwertig anerkannte Hochschulzugangsberechtigung

### Sprachanforderungen

keine

### Gewünschtes Profil der Interessenten

Die Studierenden sollten Interesse an naturwissenschaftlichen Fragestellungen mitbringen und über Grundlagenkenntnisse in Biologie und Chemie verfügen. Kenntnisse in der Wissenschaftssprache Englisch sind erwünscht.

### Modalitäten des Studiums

### Bewerbung

Die Bewerbung/Immatrikulation erfolgt an der FSU i.d.R. online im Internet.  
<http://www.uni-jena.de/Bewerbung.html>

### Auslandssemester

Die FSU unterhält intensive Austauschkontakte mit einer großen Zahl von Universitäten im Ausland. Über das Sokrates- und Erasmus-Programm haben die Studierenden die Möglichkeit, ein oder mehrere Semester an einer Partneruniversität zu verbringen. Die im Ausland erworbenen Studienleistungen werden im Rahmen des europäischen Kreditierungssystems (ECTS) anerkannt.

[http://www.uni-jena.de/Studium\\_im\\_Ausland.html](http://www.uni-jena.de/Studium_im_Ausland.html)

## Berufs- und Tätigkeitsfelder

Die Berufs- und Tätigkeitsfelder hängen in erster Linie vom gewählten Kernfach ab. Potentielle Berufsfelder finden sich z.B. im Wissenschaftsjournalismus, im Verlagswesen sowie in naturwissenschaftlichen und naturkundlichen Museen.



## Informationen im Internet

- Seite der Fakultät  
<http://www.uni-jena.de/BiolPharmFakultaet.html>
- Seite des Studien- und Prüfungsamtes  
<http://www.uni-jena.de/StudiumBiolPharmFakultaet.html>
- Vorlesungsverzeichnis  
<https://friedolin.uni-jena.de>

### Hinweis zur Herausgabe:

Herausgeber ist die Zentrale Studienberatung der Friedrich-Schiller-Universität Jena. Der Inhalt des Faltblattes liegt in der Verantwortlichkeit der Biologisch-Pharmazeutischen Fakultät. Das Faltblatt dient der Information und hat keinen Status als Studien- und Prüfungsordnung.  
Stand 05/2010

## Ansprechpartner

### Studienfachberatung

Biologisch-Pharmazeutische Fakultät,  
Fürstengraben 26, 07743 Jena  
Telefon: 03641-949010  
Frau Döhler  
E-Mail: [sandra.doehler@uni-jena.de](mailto:sandra.doehler@uni-jena.de)

Sprechzeiten:

Mo, Di, Do 08.00-12.00 Uhr  
und 13.00-15.00 Uhr

### Studierenden-Service-Zentrum

Fürstengraben 1, 07743 Jena  
Telefon: 03641-931111  
E-Mail: [studium@uni-jena.de](mailto:studium@uni-jena.de)  
Internet: <http://www.uni-jena.de/ssz.html>

Sprechzeiten:

Montag 10.00 - 16.00 Uhr  
Dienstag 10.00 - 18.00 Uhr  
Mittwoch 10.00 - 16.00 Uhr  
Donnerstag 10.00 - 16.00 Uhr  
Freitag 10.00 - 12.00 Uhr

Die Zentrale Studienberatung ist in das Studierenden-Service-Zentrum integriert. Dort erfolgt auch die Vergabe der individuellen Beratungstermine.

### Prüfungsamt

Akademisches Studien- und Prüfungsamt (ASPA)  
Carl-Zeiß-Platz 1, 07743 Jena  
Telefon: 03641-944010  
E-Mail: [aspa@uni-jena.de](mailto:aspa@uni-jena.de)  
<http://www.uni-jena.de/ASPA.html>

Telefonsprechzeiten:

Montag-Freitag 08.00 - 09.00 Uhr

Sprechzeiten:

Montag 09.00 - 12.00 Uhr  
Dienstag geschlossen  
Mittwoch 09.00 - 12.00 Uhr und 13.30 - 15.30 Uhr  
Donnerstag 09.00 - 12.00 Uhr und 13.30 - 15.30 Uhr  
Freitag geschlossen



## Biowissenschaften

### Bachelor-Ergänzungsfach

60 Leistungspunkte