



GRADUIERTENAKADEMIE

- **Veranstaltungen**
für Promovenden und Post-Docs.
Wintersemester 2011/12
- **Workshops and Events**
for Doctoral Candidates and Post-Docs.
Winter Semester 2011/12





BEGRÜSSUNG – Prof. Dr. Amélie Mummendey
(Prorektorin für die Graduierten-Akademie)

WELCOME – Prof. Dr. Amélie Mummendey
(Vice-Rector for the Graduate Academy)

Liebe Doktorandinnen, Doktoranden und Post-Docs,
vor Ihnen liegt das Veranstaltungsprogramm der Graduierten-Akademie (GA) für das Wintersemester 2011 / 12. Ergänzend zu den fachspezifischen Programmen der Mitgliedschulen und -kollegs bietet die Graduierten-Akademie ein eigenes Studienprogramm mit Veranstaltungen in vier Bereichen an: Wissenschaftliche Kompetenzen, Schlüsselqualifikationen, Lehrqualifikation und Sprachen. Besonders möchte ich Sie auf den Workshop „Gute wissenschaftliche Praxis“ aufmerksam machen – eine unerlässliche Grundlage für alle Wissenschaftlerinnen und Wissenschaftler. Aktuelle Änderungen finden Sie auf der Website der GA unter www.jga.uni-jena.de.
Ich freue mich auf Ihre Teilnahme.

Dear doctoral candidates and Post-Docs,

This is the Graduate Academy's study programme for the winter semester 2011 / 12. In addition to the member schools' subject specific programmes, the Graduate Academy (GA) offers an interdisciplinary study programme with workshops and classes in four fields: core research skills, transferable skills, teaching qualification and languages. I especially would like to draw your attention to the course "Good scientific practice" – essential for all scientists. For updates, please visit the GA website www.jga.uni-jena.de.
I look forward to your participation.

INHALTSVERZEICHNIS

Begrüßung	2
Informationen zum Studienprogramm	4
Veranstaltungen	6
Wissenschaftliche Kompetenzen	6
Schlüsselqualifikationen	11
Lehrqualifikation	17
Sprachen	21
Allgemeine Informationen	24
Die Graduierten-Akademie	24
Das Methoden-Zentrum der Graduierten-Akademie	25

TABLE OF CONTENTS

Welcome	2
Information About the Study Programme	4
Study Programme	5
Core Research Skills	6
Transferable Skills	11
Teaching Skills	17
Languages	21
General Information	24
The Graduate Academy	24
Centre for Advanced Methods Training	25

INFORMATIONEN ZUM STUDIENPROGRAMM

Die **Graduierten-Akademie** hat das Ziel, junge Wissenschaftlerinnen und Wissenschaftler auf ihre späteren Aufgaben in Wissenschaft, Wirtschaft oder Gesellschaft optimal vorzubereiten. Ein Weg zu diesem Ziel führt über das speziell auf Promovenden und Post-Docs zugeschnittene Studienprogramm der Graduierten-Akademie. Dieses ergänzt die fachspezifischen Angebote der strukturierten Doktorandenprogramme.

Veranstaltungsarten

Unter Berücksichtigung der verschiedenen Fachspezifika hat die **Graduierten-Akademie** ein eigenes Studienprogramm entwickelt. Dieses findet teilweise in Kooperation mit dem Universitätsprojekt LehreLernen (www.lehrelernen.uni-jena.de) statt. Das Programm der Graduierten-Akademie besteht aus vier „Säulen“:

- 1. Wissenschaftliche Kompetenzen
- 2. Schlüsselqualifikationen
- 3. Lehrqualifikation
- 4. Sprachen

INFORMATION ABOUT THE STUDY PROGRAMME

The **Graduate Academy** aims to prepare young scientists for their future tasks within and outside academia and today's society. One step in this direction is the study programme tailored to the needs of doctoral candidates and Post-Docs. This study programme complements the discipline-specific courses offered within the structured doctoral programmes.

Study Programme

With regard to the specifics of each discipline, the **Graduate Academy** has developed its own study programme which is run partly in cooperation with the university project "LehreLernen" (www.lehrelernen.uni-jena.de).

The programme consists of four pillars:

- 1. Core research skills
- 2. Transferable skills
- 3. Teaching skills
- 4. Languages

Wie sieht eine Veranstaltung aus?

Die Veranstaltungen sind fächerübergreifend und werden von erfahrenen Referent/-innen durchgeführt. Sie dauern in der Regel 1–2 Tage (mit Ausnahme der Sprachkurse) und werden auf Deutsch oder Englisch abgehalten. Teilnehmer/-innen erhalten als Teilnahmebescheinigung ein Zertifikat und ein Supplement mit einer Inhaltsbeschreibung des Kurses.

Anmeldung

- online unter „Studienprogramm“: www.jga.uni-jena.de
- Anmeldungen sind verbindlich
- Anmeldefrist: vier Wochen vor Veranstaltungsbeginn
- Um am Studienprogramm teilnehmen zu können, müssen Promovierende in doc-in registriert sein.

Aufwandspauschale

10€ pro Veranstaltung für Promovierende und Post-Docs
(30€ für Deutschkurse und Lehrqualifikationskurse)

Nach Redaktionsschluss dieser Broschüre eintretende Änderungen werden auf der Homepage aktualisiert: www.jga.uni-jena.de.

Informationen

- 03641.930400
- ga-studienprogramm@uni-jena.de

Course characteristics

Courses are interdisciplinary, conducted by experienced and certified trainers and usually last one to two days (except language classes). They are held in German or English. Participants receive a certificate and a supplement with a course description upon completion of the course.

Registration

- online at “study programme“: www.jga.uni-jena.de
- Registration is binding
- Registration deadline is four weeks before the course
- In order to participate, doctoral candidates must be registered in doc-in.

Service charge

10€ per course for doctoral candidates and Post-Docs
(30€ for German classes and courses in teaching skills)

After the editorial deadline of this brochure, changes and additional events are updated on the homepage: www.jga.uni-jena.de.

Information

- 03641.930400
- ga-studienprogramm@uni-jena.de

VERANSTALTUNGSKALENDER

1. Wissenschaftliche Kompetenzen

Der Bereich „wissenschaftliche Kompetenzen“ beinhaltet im Wintersemester 2011/2012: eine wissenschaftliche Themenreihe und Veranstaltungen zu fächerübergreifenden Forschungsmethoden.

1.1. Wissenschaftliche Themenreihe

International renommierte Wissenschaftler/-innen aller Disziplinen halten interaktive Veranstaltungen zu aktuell herausragenden Forschungsbereichen.

1.2. Forschungsmethoden

Die Graduierten-Akademie bietet Veranstaltungen in grundlegenden und speziellen Forschungsmethoden an, die für unterschiedliche Disziplinen von Bedeutung sind.

CALENDAR

1. Core Research Skills

In the winter semester 2011/2012, the core research skills programme consists of the core research theme and academic research methods of interest to different disciplines.

1.1. Core Research Theme

Internationally renowned academics of all disciplines are invited to hold interactive seminars covering currently outstanding research areas of interest to young researchers of different disciplines.

1.2. Research Methods

The Graduate Academy offers courses in basic and advanced research methods that are of relevance in different disciplines.

■ **Topic** Structural Equation Modeling I –
A gentle introduction

Trainer Dr. Friedrich Funke

Language English

Date 28 October 2011, 09.00–17.00h

Location MMZ II, SR1225

Content Over the last decade Structural Equation Modeling (SEM) left the esoteric ivory tower and moved mainstream in many exact and applied sciences relying on survey data. Nonetheless the accurate application of this method is not trivial. Many pitfalls are lurking for the innocent researcher. This gentle introduction into SEM relies on a non-technical hands on approach, assuming only basic mathematical knowledge. Helpful real life examples and practical exercises are used throughout the workshop. The basics of structural equation modeling can be introduced without reference to any certain software package, but as MPlus has become very popular in the last years, the examples will be worked through mainly with that software. This one day basic workshop creates a good foundation for Structural Equation Modeling II. You might book only the basic course or consider participating in the advanced workshop too.

■ **Topic** Structural Equation Modeling II –
Going beyond the basics of Mplus

Trainer Dr. Friedrich Funke

Language English

Date 04 November 2011, 09.00–17.00h

Location MMZ II, SR1225

Content Structural Equation Modeling (SEM) has become one of the central analytical methods in many exact and applied sciences. A growing number of early stage researchers has been using e.g. MPlus or AMOS during the recent years, with more or less confidence. The more you get acquainted to the method's theory and practice, the more complicated your models and hypotheses become. Based on either first own practical experience with SEM or on the basic workshop Structural Equation Modeling I, this workshop deepens the understanding and addresses advanced problems (e.g. interactions, multi-sample-analyses etc). Some basic understanding of SEM is required. The participants are kindly invited to provide own datasets for the analysis. Consider to take part in Structural Equation Modeling I (28 October 2011) as well, if you want to refresh your skills as a preparation.

■ Thema	Literaturverwaltung und Wissensmanagement mit CITAVI
Referent	Dr. Hans-Martin Moderow
Sprache	Deutsch
Datum	15. November 2011, 09.00–17.00 Uhr
Ort	MMZ II, SR1225

Inhalt Der effiziente Umgang mit Quellen ist für alle Wissenschaftsdisziplinen unverzichtbar. Regelgerechtes Zitieren ist nicht nur für die Dissertationsschrift oder für Fachartikel unabdingbar, auch für den Prozess des Schreibens an sich hilft ein guter Überblick über das Gelesene ungemein. CITAVI gehört zu den Programmen, die die Literaturverwaltung erleichtern, darüber hinaus sich aber auch zum “Verzetteln” und Verschlagworten eignen.

- Wozu „Literaturverwaltung“
- Überblick über den Markt
- Beschaffung und Installation der Software Citavi
- Grundlegende Features des Programms
- Übungen zur Dateneingabe
- Verknüpfung mit Dateien
- Zusammenarbeit mit Textverarbeitungsprogrammen
- Übernahme von Daten aus wichtigen wissenschaftlichen Datenbanken u. v. m.

■ Topic	Qualitative data analysis with ATLAS.ti for advanced users
Trainer	Dr. Susanne Frieze
Language	English
Date	25 November 2011, 09.00–17.00h
Location	MMZ II, SR1225

Content If you are doing qualitative social research, you can be glad to have ATLAS.ti at hand. This advanced workshop is for those of you already working on a project and having coded most of your data. How to continue, how to ask questions, how to use all the tools ATLAS.ti provides?

The base material for the course are the projects of the participants. Each participant will be asked to submit the HU, a project description and questions prior to the workshop. During the workshop, each person presents his or her project and we answer questions along the way while looking at the various projects. If you do not have your own data ready, you could also decide to “look over the shoulders” of your colleagues. In that case you should indicate that when signing up.

After you have signed up for the course, you will receive a mail from the trainer with further information like how to prepare your data etc.

■ **Topic** Modern Data Analysis for non-Experimental Designs: Propensity Scores and R

Trainer Dr. Ulf Kröhne

Language English

Date 16 December 2011, 09.00–17.00h

Location MMZ II, SR1225

Content When randomized experiments cannot be conducted, e.g. due to ethical reasons, the analysis of observational data is the only feasible approach for causal inference. Propensity scores have become popular to adjust for potential confounding in nonexperimental designs.

Propensity score matching, sub-classification and weighting are grounded on strong theories about causal inference. However, when it comes to application, it boils down to two central assumptions: The completeness of the considered covariates and the specified functional form of a regression model. We will focus on applications and give an introduction of various methods. All approaches are available as packages for R. Illustrated with real data examples, the necessary steps for the estimation of adjusted treatments effects will become obvious and similarities as well as differences between the methods can be discussed.

■ **Topic** “EXCElerate” your work– Scientific use of Excel 2010

Trainer Dr. Friedrich Funke

Language English

Date 06 January 2012, 09.00–17.00h

Location MMZ II SR1225

Content “Microsoft Excel is for greenhorns and raw beginners only!?”

While it is true that scientists usually rely on high-end statistical packages, the big-headed ignorance of Excel belittles the method repertoire of social and natural scientists.

The workshop demonstrates the potential of Excel 2010 as an underrated but mighty scientific tool for data pre- and post-processing, analysis and reporting. Participants are invited to provide own questions or potential applications beforehand, so that the examples can be addressed during the workshop. Previous experience with Excel is not mandatory.

■ Topic	Multilevel Analysis: A Brief Introduction and SPSS-Tutorial
Trainer	Uwe Altmann
Language	English
Date	27 January 2012, 09.00–17.00h
Location	MMZ II, SR1225

Content Many scientific questions focus on relationships between variables. Multilevel models respectively hierarchical models are regression models that allow the testing of such relationships in the case of nested data (e.g. multiple students per class or multiple measurements per person).

The workshop gives a brief introduction into the theoretical foundations of multilevel models. In several exercises, it will be shown how multilevel analysis in SPSS using the MIXED procedure are performed. Topics of the workshop are: generation of the necessary data format, two and three level models, integration of covariates, different variance-covariance structures, and model comparisons.

The workshop participants should have basic knowledge in regression models and the use of SPSS.

■ Topic	Introducing R as a flexible tool for statistical analyses
Trainer	Sonja Hahn
Language	English
Date	03 February 2012, 09.00–16.00h
Location	MMZ II, SR1225

Content During the last years the free software environment for statistical computing R has become more and more popular. It has even become a standard among statisticians for the development of statistical software. R can be extended (easily) via downloadable packages. One of R's strengths is the ease with which well-designed publication-quality plots can be produced, including mathematical symbols and formulae where needed. However, without assistance on the first steps it can be frustrating to take the first hurdles with R. That is exactly what the workshop is intended for: give you a helping hand to get the first taste of success. The problem centred hands-on approach with many exercises is equally suitable for natural and social scientists. The trainer from the Department for Methodology and Evaluation Research is well-trained in research and teaching R on a daily basis.

2. Schlüsselqualifikationen

Schlüsselqualifikationen sind „erwerbbar allgemeine Fähigkeiten, Einstellungen und Strategien, die bei der Lösung von Problemen und beim Erwerb neuer Kompetenzen in möglichst vielen Inhaltsbereichen von Nutzen sind“ (Bildungskommission NRW, 1995).

Sowohl nationale (z.B. der Wissenschaftsrat 2002, die Hochschulrektorenkonferenz 2003) als auch internationale Wissenschaftsorganisationen (z.B. die European University Association 2007) empfehlen Schlüsselqualifikationen als einen wichtigen Teil der Doktorandenausbildung. Deshalb werden an der Graduierten-Akademie in regelmäßigem Turnus Veranstaltungen aus den Bereichen (1) Management und Organisation, (2) Kommunikation und Präsentation und (3) Karriereplanung angeboten.

Das Angebot an Schlüsselqualifikationen der Graduierten-Akademie dient zum einen der Unterstützung während der Promotions- und Post-Doc-Phase, zum anderen der Vorbereitung auf die Zeit danach.

2. Transferable Skills

Transferable skills are general abilities, attitudes and strategies that are of use in the solving of problems and in gaining a sound level of competence in as many contexts as possible (Bildungskommission NRW, 1995).

National (e.g., the German Council of Science and Humanities, 2002, the German Rectors' Conference, 2003), as well as international (e.g., the European University Association, 2007) science organisations recommend transferable skills as an important part of doctoral education. Thus, the Graduate Academy regularly offers workshops in (1) Management and Organisation, (2) Communication and Presentation and (3) Career Planning.

The workshops provide doctoral candidates and Post-Docs with optimal support during their doctoral or Post-Doc phase and prepare them for their further career.

■ Topic	Scientific Writing and Publishing for Natural Scientists
Trainer	Dr. Andrew Davis
Language	English
Date	20 October–01 December 2011, on Thursdays, 08.00–10.00h
Location	Seminarraum Accouchierhaus, Jenergasse 8

Content The course is on Scientific Writing and Publishing (SWAPE) and covers the whole process from planning a paper until after it appears in print. Writing the paper is only a small part of this process so there is a more to think about than just the grammar and syntax. Swape tells you about when and why to write, identifying your audience, planning writing, the ethical issues in publishing and the international rules that regulate them, and how to deal with co-authors, editors, and referees. The course informs about structuring a paper, language problems such as tense, clarity, and conciseness, and dealing with references and citations. The explanation of the mechanics of submission, covering letters, refereeing, and how to respond to rejections will be a further topic. Following that, the course deals with copyright and its difficulties, with acceptance and with publicity to raise the profile of your paper.

■ Topic	Scientific Presentations
Trainer	Dr. Karl-Andrew Woltin
Language	English
Date	08 November 2011, 09.00–17.00h
Location	Seminarraum Accouchierhaus, Jenergasse 8

Content This one-day training course will focus on the following aspects: Overcoming 'stage-fright', breathing techniques, rhetoric: voice and language, body language: confidence and charisma, effective structuring of one's presentation, avoiding typical presentation and language flaws, strategically using vocabulary, phrases, and idioms, cultural characteristics, dealing with objections and questions.

■ **Topic** Scientific Presentations
Trainer Dr. Karl-Andrew Woltin
Language English
Date 09 November 2011, 09.00–17.00h
Location Seminarraum Accouchierhaus, Jenergasse 8

Content This one-day training course will focus on the following aspects: Overcoming “stage-fright”, breathing techniques, rhetoric: voice and language, body language: confidence and charisma, effective structuring of one’s presentation, avoiding typical presentation and language flaws, strategically using vocabulary, phrases, and idioms, cultural characteristics, dealing with objections and questions.

■ **Topic** Leadership Skills
Trainer Sabine Lerch
Language English
Date 10–11 November 2011, 09.00–17.00h
Location Seminarraum Accouchierhaus, Jenergasse 8

Content This course was designed for young scientists to provide them with basic theoretical and practical knowledge concerning leadership. Working together with other people in a cooperative way, understanding their motivation, bringing about solid decisions and influencing a group towards win-win goals are valuable skills for any leader. The participants will take steps to learn how to identify their own leadership type, clarify leadership ideals and behaviours, script successful meetings and discussions, listen to acquire complete information, empower staff, give constructive feedback and deal with conflicts.

■ **Thema** Karriere UND Familie
Referent Katharina Thiele
Sprache Deutsch
Datum 28.–29. November 2011, 08–16 Uhr
Ort Seminarraum Accouchierhaus, Jenergasse 8

Inhalt Realistische Zukunfts- und Karriereplanung und der bewusste Umgang mit Zeit: Der Workshop richtet sich an alle Graduierten, die bereits Karriere und Kind in Einklang bringen oder die in naher Zukunft Kinder planen. Die Teilnehmerinnen und Teilnehmer sollten Interesse an der intensiven Auseinandersetzung mit den eigenen Zielen mitbringen und bereit sein, ihr eigenes Zeitmanagement sowohl wertzuschätzen als auch in Frage zu stellen. Ziel des Workshops ist es, dem Traum, Arbeits- und Familienleben in einen glücklichen Einklang zu bringen, näher zu kommen.

■ **Thema** Konflikte als Chance
Referent Rainer Osterhorn
Sprache Deutsch
Datum 01.–02. Dezember 2011, 09–17 Uhr
Ort Seminarraum Accouchierhaus, Jenergasse 8

Inhalt Die Promotionsphase und danach die Position des Post-Docs sind Übergangsphasen in der beruflichen Entwicklung mit oft unklaren Rollen und Erwartungen. Konflikte gehören zum (Promotions) Alltag. Sie kosten Zeit und Energie und sind oft mit belastenden Emotionen wie Kränkung, Wut oder Empörung verbunden. Werden Konflikte jedoch konstruktiv bewältigt, können sie zu positiven Veränderungen führen und sind eine Chance für die persönliche Weiterentwicklung. Inhaltlich geht es dabei um die Reflexion der eigenen Verhaltensmuster und das Verstehen konfliktfördernder und -lösender Faktoren im direkten eigenen Umfeld und der Institution. In konkreten Übungen sollen neue konstruktive Wege in der Wahrnehmung eigener Interessen erprobt werden. Der Fokus liegt auf dem richtigen Einsatz persönlicher Stärken und dem Erkunden neuer erfolgversprechender Verhaltensweisen.

■ Thema	Gute wissenschaftliche Praxis – und der Forschungsalltag?
Referent	PD Dr. Gerlinde Sponholz, Helga Nolte, Beteiligung von Prof. Bernhard Strauß
Sprache	Deutsch
Termin	12.–13. Dezember 2011, 9.00–17.00 Uhr
Ort	Seminarraum Accouchierhaus, Jenergasse 8

Inhalt Im Kurs werden das Thema „Gute wissenschaftliche Praxis“ und die vielfältigen Konflikte, die der Forschungsalltag mit sich bringt, anhand von Fallbeispielen besprochen. Im Einzelnen wird der Umgang mit Daten (z. B. Erhebung, Dokumentation, Eigentum und Aufbewahrung), der Veröffentlichungsprozess und die Autorenschaft, die verantwortungsvolle Betreuung, die Wissenschaftskooperation, die Interessenskonflikte sowie der Umgang mit Konflikten und die Rolle der Ombudspersonen an der Universität bearbeitet. Einbezogen werden die Empfehlungen der DFG, die „Richtlinien zur Sicherung guter wissenschaftlicher Praxis“ der Friedrich-Schiller-Universität sowie der neue „Code of Conduct“ der European Science Foundation. Grundlage des Kurses ist das Curriculum ‚Gute wissenschaftliche Praxis‘, das im Auftrag des Ombudsmann für die Wissenschaft entwickelt wurde.

■ Topic	Speech and Vocal Training
Trainer	Hilde Weeg
Language	English
Date	13–14 January 2012, 9.00 – 17.00h
Location	Seminarraum Accouchierhaus, Jenergasse 8

Content One’s own voice is the most personal and subtle way of expressing oneself. To get the listener’s attention, a speech presentation must be convincing in voice and rhetoric. If one’s voice is too low, raspy or breathy, if one talks too fast and breathlessly, people will not listen - even though the contents may be meaningful and important. Studies show that the success of a speech presentation is made up only by 20% of its content and 80% by the way it is presented. Women have more difficulties than their male colleagues to take and hold the floor in a discussion and a debate.

In this workshop, participants will practise breathing techniques and their vocal and speaking skills for presentations and daily life. They will gain more experience in using their own voice and learn how to take their point of view vocally.

■ Topic	The Successful Start of a Professional Career
Trainer	Dr. Monika Clausen
Language	English
Date	16–17 January 2012, 09.00–17.00h
Location	Seminarraum Accouchierhaus, Jenergasse 8

Content For most graduates the entry into professional business life is a challenge. In the workshop we will discuss details about the application procedures, we will critically review the information you give in your CV and we will practice job interviews. We will look at:

- The labour market: Companies and competitors
- The documents: Cover letter, Curriculum vitae and appendices,
- The interviews: Questions and answers,
- The strategy: Timing and search of companies,
- Your competences: What you have learnt during your doctorate and how to convey this to potential employers. Participants have the option of sending in their CV before the course for a personal feedback and have to bring a printed version to the course.

■ Thema	Schreibwerkstatt (Sozial-, Verhaltens- und Geisteswissenschaften)
Referent	Dr. Norbert Franck
Sprache	Deutsch
Datum	21. Januar 2012, 09.30–17.30 Uhr und 22. Januar 2012, 09.15 Uhr–16.15 Uhr
Ort	Seminarraum Accouchierhaus, Jenergasse 8

Inhalt Mit einem Dissertationsvorhaben wird man Akteur bzw. Akteurin der Wissenschaft. Was machen der Akteur und die Akteurin, wenn sie eine wissenschaftliche Fragestellung schreibend bearbeiten? Welche Schritte führen von der Idee über die Fragestellung zu einem Entwurf und schließlich zu einem druckreifen Text? Wie kann ein Thema erschlossen werden, erarbeitetes Wissen strukturiert auf die eigene Fragestellung und den Stand der Forschung bezogen werden? In der Schreibwerkstatt werden Wege skizziert, sich ohne Umwege schreibend mit einem Thema auseinander zu setzen und Strukturmerkmale von Texten und Möglichkeiten des Umgangs mit Sprache vorgestellt, die das (Schreib-)Leben erleichtern.

3. Lehrqualifikation

Die Graduierten-Akademie unterstützt ihre Mitglieder beim Erwerb von Lehrqualifikationen. Je nach individuellen Bedürfnissen kann zwischen drei Angeboten gewählt werden. Alle Teilnehmerinnen und Teilnehmer erhalten nach erfolgreichem Abschluss das Zertifikat „Qualifikation in der akademischen Lehre“ der Graduierten-Akademie.

A) „Lehrqualifikation Basic“

- Einjähriges Programm
- Durchführung durch das Universitätsprojekt LehreLernen
- Individuelle Anmeldung bis zum **31. August 2011**

Der Kurs besteht aus einer Auftaktveranstaltung, dem Workshop „Methodenwerkzeugkasten“, einer Videoaufzeichnung einer eigenen Lehrveranstaltung mit einem individuellen Rückmeldegespräch, einer Reflexionsveranstaltung und einer Abschlussveranstaltung.

Sprache Deutsch (Für Optionen auf Englisch kontaktieren Sie bitte lehrelernen@uni-jena.de). Aufwandspauschale: 30€

Auftaktveranstaltung 27. September 2011, 10.00–14.00 Uhr, Institut für Erziehungswissenschaft, Am Planetarium 4, SR 1

3. Teaching Skills

The Graduate Academy supports its members in acquiring teaching qualifications. According to individual requirements you can choose between three options. All participants will receive a certificate “Qualification in academic teaching” by the Graduate Academy upon successful completion of the programme.

A) „Basic qualification in teaching“

- One-year programme
- Run by the university project „LehreLernen“
- Individual registration by **31 August 2011**

The programme consists of an introductory workshop, the workshop “Toolbox for Teaching”, one videorecording and subsequent evaluation of your own teaching performance, a tutorial session and a final event.

Language German (For options in English please contact jan.fendler@uni-jena.de). Service charge: 30€

Introductory session 27 September 2011, 10.00.–14.00h, Institut für Erziehungswissenschaft, Am Planetarium 4, SR 1

B) „Lehrcoaching-Grundlagen der Hochschuldidaktik“

- Halbjähriges Programm bestehend aus Seminaren und dem Coaching einer eigenen Lehrveranstaltung
- Durchführung durch ORBIT e.V.
- Gruppenanmeldungen über die Koordinatoren der Schulen, Kollegs und Programme an die Graduierten-Akademie
- Bei Interesse bitte bei ga-studienprogramm@uni-jena.de melden

C) „Kompaktkurs akademische Lehre“

- Drei aufeinander aufbauende thematische Workshops zu den Bereichen Planung von Lehrveranstaltungen, Durchführung von Lehrveranstaltungen sowie Prüfungen
- Durchführung durch das Universitätsprojekt LehreLernen
- Individuelle Anmeldung
- Nach Teilnahme am gesamten Kompaktkurs wird das Zertifikat „Qualifikation in der akademischen Lehre“ durch die Graduierten-Akademie vergeben.
(Aufwandspauschale: 30€)

B) „Coaching in Teaching - Basics in academic teaching“

- Half-yearly programme consisting of seminars and feedback on your own teaching
- Run by ORBIT e.V.
- Registration of groups at the Graduate Academy by the coordinators of the Graduate Schools, Research Training Groups and Graduate Programmes
- Please contact ga-studienprogramm@uni-jena.de if you are interested in this programme

C) “Compact Course Academic Teaching“

- Three thematic workshops based on each other in the three domains planning, running of courses as well as exams and assessment
- Run by the university project “LehreLernen“
- Individual registration
- Participants receive the certificate “Qualification in Academic Teaching“ by the Graduate Academy when completing the whole compact course. (Service charge: 30€)

■ Thema	Kompaktkurs „Akademische Lehre für Naturwissenschaftler“
Referent	Dr. Christa Baldioli, Dr.-Ing. Hans-Christoph Bartscherer
Sprache	Deutsch
Datum	28.–30. September 2011, 09.00–17.00 Uhr
Ort	Seminarraum Accouchierhaus, Jenergasse 8

Inhalt In einem 3-tägigen Block werden gemeinsam die Grundlagen guter Lehre erarbeitet. Teilnehmende erwerben hochschuldidaktische Kenntnisse zur Planung von Übungen, Tutorien, und (Labor)-Praktika. Sie werden angeleitet in der Auswahl passender Methoden und Lernstrategien für die geläufigsten Lehrformen in den Naturwissenschaften. Zugleich lernen sie interaktive Lehr- und Lernformen kennen, die in ersten Übungen für den praxisnahen Einsatz erprobt werden können. Es werden Strategien zu Zeitmanagement und Stoffauswahl vorgestellt und mit den Teilnehmenden reflektiert. Nicht zu kurz kommt der Blick auf die Durchführung der Lehrveranstaltungen. Begleitet werden die drei Tagesveranstaltungen durch Inputs zu hochschuldidaktischen Lehr-Lern-Theorien sowie zu einzelnen Themenbereichen der Lehre, beispielsweise Kommunikationsregeln und -modellen, Lernstrategien und -typen.

■ Thema	Ein Methodenwerkzeugkasten für die Gestaltung von Lehrveranstaltungen
Referent	Dr. Bettina Ritter-Mamczek
Sprache	Deutsch
Datum	11. Oktober 2011, 09.00–17.00 Uhr
Ort	Institut für Erziehungswissenschaft, Am Planetarium 4, Seminarraum 1

Inhalt In diesem Seminar erweitern Sie Ihre methodisch-didaktischen Fähigkeiten und professionalisieren Ihren Umgang mit Methoden, Übungen, Lehr-/Lernspielen. Inhaltliche Schwerpunkte: Methodisch-didaktischer Gesamtzusammenhang: Lehren und Lernen in der Erwachsenenbildung

Seminarphase:

- Der Einstieg – Kennen lernen, Motivieren
- Die Stoffvermittlung – Spannung aufbauen, Stoff vermitteln
- Die Pause – Aktivierung, Konzentration
- Die Stoffverarbeitung – Handlungsorientierung, Praxisbezug
- Der Ausstieg – Wiederholung, Transfer, Feedback
- Praxistransfer – (M) ein methodisch-didaktisches Seminardesign

Diese Veranstaltung kann nur im Rahmen des Zertifikatkurses „Lehrqualifikation Basic“ belegt werden.

■ Topic	Compact Course Academic Teaching
Trainer	Dr. Bettina Ritter-Mamczek
Language	English
Date	22–24 February 2012, 09.00–17.00 h
Location	Seminarraum Accouchierhaus, Jenergasse 8

Content In this practice-oriented course participants will learn to professionalise their methodological and didactical skills, to prepare their classes in a goal-oriented way, to expand their repertoire of methods and to reflect how to deal with exams.

- Methodological-didactical overview: teaching and learning in higher education
- The basics: teaching, learning, types of learners, retaining facts
- The goal is at the starting point: knowledge-ability-intention
- More is less? Techniques of reducing and structuring material
- Holding activity-oriented seminars: methods, exercises, media for each seminar phase
- Successful examinations: conducting and assessing oral and written exams
- Skills and abilities as a lecturer

Active participation is crucial to this course. Short inputs, discussions, group work and training of different techniques and methods provide possibilities to reflect the contents of the seminar.

4. Sprachen

Deutsch

Deutsche Sprachkurse sollen internationalen Nachwuchswissenschaftlern den Einstieg und den Aufenthalt in Deutschland erleichtern. Anfängerkurse finden semesterbegleitend statt und beinhalten zwei Intensivwochen.

Englisch

Englischkurse sind praxisorientiert und bieten viele Übungsmöglichkeiten in den Bereichen Konversation und Aussprache.

Promovierende und Post-Docs mit Kindern

Die Vereinbarkeit von Familie und Wissenschaft ist ein besonderes Anliegen der GA. Wir möchten Sie darauf hinweisen, dass Sie als immatrikulierte Promotionsstudenten/-innen oder Mitarbeiter/-innen die flexible Kinderbetreuung JUNI-Kinder auf dem Campus Carl-Zeiss-Str. nutzen können. Weitere Informationen und Anmeldung unter: www.familie.uni-jena.de/JUNI_Kinder.html. Sollten Sie dennoch Probleme haben, Ihre Arbeitszeiten, Familienpflichten und die Teilnahme am Studienprogramm zu vereinbaren, können Sie sich jederzeit an uns wenden ga-studienprogramm@uni-jena.de.

4. Languages

German

Language courses aim at easing access and integration into life in Germany. Courses for beginners span one semester and contain two intensive weeks.

English

English courses focus on oral aspects and offer plenty of opportunities to practice conversation and pronunciation.

Doctoral candidates and Post-Docs with children

The compatibility of family and science is of special concern to the Graduate Academy. Enrolled PhD candidates and university staff can make use of the flexible child care "JUNI Kinder" on the campus of Carl-Zeiss-Str. For further information see www.familie.uni-jena.de/JUNI_Kinder.html. Should you still have problems in combining your working hours, family duties and participation in our study programme, please contact us (ga-studienprogramm@uni-jena.de).

■ **Topic** German for Beginners (A1)
Trainer Esther Busse
Language German
Date 17 October 2011–03 February 2012,
see below
Location Conference Room, Accouchierhaus,
Jenergasse 8
Target Group Beginners with no knowledge of the German
language.

Content

- Speaking in everyday situations
- Reading and writing texts used in a daily context
- German culture
- Formal correctness
- Grammar

Course dates

Intensive week I: 17–21 October 2011, daily 18.00–20.30h

Semester course: 24 October 2011–25 January 2012,
on Mondays and Wednesdays 18.00–19.30h

Intensive week II: 30 January–03 February 2012,
daily 18.00–20.30h

■ **Topic** English Conversation Workshop
Trainer Marion Kyritz-Kammerer
Language English
Date 16–17 November 2011, 09.00–16.30h,
18 November 2011, 15.45–18.45h
Location Seminarraum Accouchierhaus, Jenergasse 8

Content This workshop is designed for doctoral candidates and Post-Docs aiming to improve their spoken English. The seminar seeks to give as much speaking practice as possible. Focusing on a variety of role plays and case studies participants will be guided to overcome their lack of confidence when speaking English. Moreover, special emphasis will be laid on workplace English, e.g. telephoning, small talk and socialising. Students of all levels in English are welcome to this workshop. If you are not sure of your English skills, please go to www.examenenglish.com, level test, to determine your level of proficiency. Students of all levels in English are welcome to this workshop.

■ **Topic** English Conversation Workshop
Trainer Marion Kyritz-Kammerer
Language English
Date 7–8 December 2011, 09.00–16.30h,
9 December 2011, 15.45–18.45h
Location Seminarraum Accouchierhaus, Jenergasse 8

Content This workshop is designed for doctoral candidates and Post-Docs aiming to improve their spoken English. The seminar seeks to give as much speaking practice as possible. Focusing on a variety of role plays and case studies participants will be guided to overcome their lack of confidence when speaking English. Moreover, special emphasis will be laid on workplace English, e.g. telephoning, small talk and socialising. Students of all levels in English are welcome to this workshop. If you're not sure of your English skills, please go to www.examenglish.com, level test, to determine your level of proficiency. Students of all levels in English are welcome to this workshop.

■ **Topic** English Grammar and Pronunciation
Trainer Marion Kyritz-Kammerer
Language English
Date 18–19 January 2012, 09.00–16.30h,
20 January 2012, 15.45–18.45h
Location Seminarraum Accouchierhaus, Jenergasse 8

Content The workshop deals with a grammar review (tenses, word order, noun compounds and verb combinations, prepositions and comparatives). Another emphasis is on pronunciation skills like sound work, individual sounds, connected speech, stress and intonation. Moreover, word power is increased by phrasal verbs and idioms, synonyms and antonyms, false friends and tricky translations as well as major differences between British and American English. This workshop is not recommended for participants who have already spent some time in an English-speaking country. If you are not sure of your English skills, please go to www.examenglish.com, level test, to determine your level of proficiency.

ALLGEMEINE INFORMATIONEN

Die Graduierten-Akademie bietet:

Beratung und Service für Doktoranden und Post-Docs

- Beratung für Doktorandinnen und Doktoranden
- Vermittlung Korrekturleseservice (Deutsch und Englisch)
- Promotion und Familie
- Stipendien
- Studienprogramm

Beratung und Service für Hochschullehrer und Einrichtungen

- Beratung bei der Einrichtung von Promotionsprogrammen
- Beratung bei der Beantragung von Graduiertenkollegs
- Organisation von Veranstaltungen

Struktur der Graduierten-Akademie



GENERAL INFORMATION

The Graduate-Academy offers:

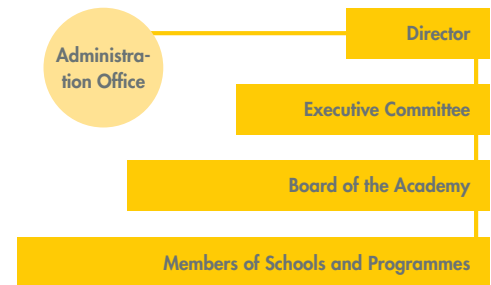
Advice and Service for Doctoral Candidates and Post-Docs

- Advice for doctoral candidates
- Proofreading service (German and English)
- Doctoral candidates with children
- Scholarships
- Study Programme

Advice and Service for Professors and FSU Institutes

- Advice on establishing doctoral programmes
- Advice on establishing research training groups
- Organisation of events

Structure of the Graduate Academy



Das Methodenzentrum der Graduierten-Akademie

Das Methodenzentrum der Graduierten-Akademie bietet praktische Unterstützung für methodologische Fragen in allen Phasen des Forschungsprozesses. Neben Verfahren zur Analyse von Forschungsdaten umfasst das Angebot Beratung in Fragen des Untersuchungsdesigns, der Datenerhebung, des Wissensmanagements, des kritischen Hinterfragens des eigenen wissenschaftlichen Tuns, der kommunikativen Darstellung und Verteidigung von Forschungsergebnissen sowie deren Anwendung auf Bereiche außerhalb der Wissenschaft. Methodenlehre ist weit mehr als Statistik. Vielmehr stellen Methoden das Rüstzeug für das Streben nach wissenschaftlicher Erkenntnis dar.

*"Though this be madness,
yet there is method in't."*

William Shakespeare

Wir sehen unsere Aufgabe im Erheben des Bedarfs an Beratung und Kursangeboten, im Finden erstklassiger Lehrkräfte und im Brückenschlagen, um maßgeschneiderte methodische Trainings anbieten zu können. Das Angebot richtet sich an Promovierende und Post-Docs ebenso wie an deren Betreuer und fortgeschrittene Wissenschaftler sowie Programmkoordinatoren.

The Method Centre of the Graduate Academy

The Method Centre of the Graduate Academy provides practical support with methodological issues during all stages of the research process. Beyond methods for the multivariate analysis of empirical data our range of services comprises consulting concerning questions like research design, data collection, knowledge management, critically scrutinising your research process, presenting and defending your findings and implementing them into real-world settings outside academia.

Methodology is far more than statistics, it rather provides the armamentarium in the systematic quest for scientific insight.

$$\text{science} = \left(\sum_{i=1}^{\text{theories}} \text{methods} \right)^{\text{passion}}$$

*»science is theory by methods to the power of passion.«

It is our mission to identify your requirements of consulting and training service, spot first-class experts and bridge the gap to supply a state-of-the-art training. The service offer is targeted at doctoral candidates and post-docs as well as their supervisors, senior researchers and programme coordinators.

Das Methodenzentrum der Graduierten-Akademie

- erhebt systematisch den Bedarf an Methodenkompetenzen für die Bearbeitung disziplinspezifischer und disziplinübergreifender Forschungsfragen von Doktoranden und Post-Docs,
- sichtet die besten Experten innerhalb der Universität und in der internationalen wissenschaftlichen Gemeinde,
- bietet ein maßgeschneidertes Trainingsprogramm in Form von Workshops und Seminaren bis hin zur methodischen Beratung und
- sichert durch Evaluationen das Qualitätsmanagement.

Sie haben in uns einen strategischen Partner in allen forschungsmethodologischen Belangen; wenden Sie sich an uns mit Ihren Wünschen und Vorschlägen (friedrich.funke@uni-jena.de) und verfolgen Sie unsere Neuigkeiten auf unserer Website (www.jga.uni-jena.de/methods).



The Method Centre of the Graduate Academy

- systematically surveys the doctoral candidates' and Post-Docs' requirements for specific and cross-disciplinarily general methods-training,
- identifies the best experts within the university or throughout the international scientific community,
- tailors a support programme, ranging from seminars, workshops to consultations and coaching, and
- ensures the quality management by process evaluation of the training.

Please understand us as the strategic partner concerning all methodological issues; feel free to contact us with your requests and suggestions (friedrich.funke@uni-jena.de) and follow us on www.jga.uni-jena.de/methods.

Dr. Friedrich Funke
Centre for Advanced Methods Training

	Datum (Date)	Veranstaltung (Title)	Referent / -in (Trainer)	
FORSCHUNGSMETHODEN	28.10.2011	Structural Equation Modeling – A gentle introduction	Dr. Friedrich Funke	CORE RESEARCH SKILLS
	04.11.2011	Structural Equation Modeling – Going beyond the basics of MPLus	Dr. Friedrich Funke	
	15.11.2011	Literaturverwaltung und Wissensmanagement mit CITAVI	Dr. Hans-Martin Moderow	
	25.11.2011	Qualitative data analysis with ATLAS.ti for advanced users	Dr. Susanne Friese	
	16.12.2011	Modern Data Analysis for non-Experimental Designs: Propensity Scores and R	Dr. Ulf Kröhne	
	06.01.2012	“EXCELerate” your work – Scientific use of Excel 2010	Dr. Friedrich Funke	
	27.01.2012	Multilevel Analysis: A Brief Introduction and SPSS-Tutorial	Uwe Altmann	
	03.02.2012	Introducing R as a flexible tool for statistical analyses	Sonja Hahn	
SCHLÜSSELQUALIFIKATIONEN	20.10.–01.12.2011	Scientific Writing and Publishing for Natural Scientists	Dr. Andrew Davis	TRANSFERABLE SKILLS
	08.11.2011	Scientific Presentations	Dr. Karl-Andrew Woltin	
	09.11.2011	Scientific Presentations	Dr. Karl-Andrew Woltin	
	10.–11.11.2011	Leadership Skills	Sabine Lerch	
	28.–29.11.2011	Karriere UND Familie	Katharina Thiele	
	01.–02.12.2011	Konflikte als Chance	Rainer Osterhorn	
	12.–13.12.2011	Gute wissenschaftliche Praxis- und der Forschungsalltag?	PD Dr. Gerlinde Sponholz, Helga Nolte	
	13.–14.01.2012	Speech and Vocal Training	Hilde Weeg	
	16.–17.01.2012	The Successful Start of a Professional Career	Dr. Monika Clausen	
21.–22.01.2012	Schreibwerkstatt (Sozial-, Verhaltens- und Geisteswissenschaften)	Dr. Norbert Franck		
LEHRQUALIFIKATION	27.09.2011–31.08.2012	Zertifikatsprogramm Lehrqualifikation Basic	Jan Fendler, M.A.	TEACHING SKILLS
	28.–30.09.2011	Kompaktkurs „Akademische Lehre für Naturwissenschaftler“	Dr. Christa Baldiali, Dr. H.-C. Bartscherer	
	22.–24.02.2012	Compact course academic teaching	Dr. Bettina Ritter-Mamczek	
SPRACHEN	17.10.2011–03.02.2012	German for Beginners (A1)	Esther Busse	LANGUAGES
	16.–18.11.2011	English Conversation Workshop	Marion Kyritz-Kammerer	
	07.–09.12.2011	English Conversation Workshop	Marion Kyritz-Kammerer	
	18.–20.01.2012	English Grammar and Pronunciation	Marion Kyritz-Kammerer	



GRADUATE ACADEMY

■ **Friedrich-Schiller-Universität Jena**
Jenergasse 8
D-07737 Jena

Phone +49 (0) 3641.93 04 00
Fax +49 (0) 3641.93 04 02
ga-studienprogramm@uni-jena.de

www.jga.uni-jena.de

Friedrich-Schiller-Universität Jena

