

Fakultät für Sozial- und Verhaltens- wissenschaften

Studienangebot
Bachelor

Erziehungswissenschaft

Kommunikationswissenschaft

Politikwissenschaft

Psychologie

Soziologie

Sportwissenschaft

FRIEDRICH-SCHILLER-
UNIVERSITÄT
JENA

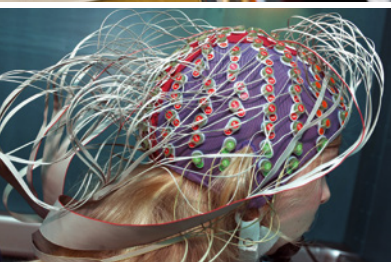


Willkommen an der Fakultät für Sozial- und Verhaltenswissenschaften!

Die Fakultät für Sozial- und Verhaltenswissenschaften ist mit über 3.400 Studierenden und mehr als 50 Professorinnen und Professoren eine der größten und vielfältigsten Fakultäten an der Universität Jena. Von den klinisch-experimentellen Bereichen der Psychologie und der Sportwissenschaft bis hin zu historisch-hermeneutischen Arbeitsfeldern der Erziehungswissenschaft spannt sich das vielfältige Feld der sozialwissenschaftlichen Fächer. Ihnen gemeinsam ist das Interesse am Menschen und den komplexen sozialen Zusammenhängen seines Zusammenlebens, das auch die Frage nach der Wahrnehmung und Verbesserung seiner Lebens- und Lernbedingungen umfasst.



Neben der Vielfalt sind doch auch gemeinsame Berührungspunkte vorhanden, die sich beispielsweise auf Einflussfaktoren auf menschliches Verhalten und positive Beeinflussung eben dieses Verhaltens beziehen. Angesichts der aktuellen Herausforderungen unserer Gesellschaft durch Klimawandel, demographische Alterung und wachsende soziale Ungleichheit werden die von Sozial- und Verhaltenswissenschaftlern gegebenen Antworten auf diese Fragen immer bedeutender.



Mehr Informationen zur Fakultät unter www.fsv.uni-jena.de



DIE FAKULTÄT IM SCHNELL-CHECK



Exzellente Forschung: Profitieren Sie von den zahlreichen Kontakten zu nationalen und internationalen Forschungseinrichtungen.

Gutes Betreuungsverhältnis: In Jena erwarten Sie Lehrende, die (fast) jederzeit für direkte Gespräche und Fragen zur Verfügung stehen.



Ausgezeichnete Lehre: Sie haben Lust auf das Arbeiten in kleineren Seminargruppen, auf die Einbindung moderner und interaktiver Seminarformen sowie auf handlungsorientierte Projekte? Dann sind Sie bei uns genau richtig.



Grenzenlose Möglichkeiten: Erleben Sie Internationalität! Die Universität zieht mit attraktiven Bedingungen Studierende sowie Wissenschaftler/-innen aus aller Welt an und prägt Jenas Charakter als zukunftsorientierte und weltoffene Stadt.



Auslandsabenteuer: Den Traum vom Auslandssemester können Sie sich problemlos erfüllen. Unsere Universität verfügt über ein weltweites Netz von Partneruniversitäten.



Studienangebot der Fakultät für Sozial- und Verhaltenswissenschaften

Die Fakultät für Sozial- und Verhaltenswissenschaften verfügt über ein breitgefächertes Studienangebot: Es reicht von Kommunikationswissenschaft und Soziologie über Sportwissenschaft bis hin zur Psychologie.

Welche Studienabschlüsse gibt es an dieser Fakultät?



Bachelorstudium

Mit einem Bachelor erwerben Sie einen ersten berufsqualifizierenden Abschluss. Es gibt an der Friedrich-Schiller-Universität zwei Arten: einen **Ein-Fach-Bachelor** und einen **Mehr-Fach-Bachelor**.

Ein Studienfach:
180 LP

Ein-Fach-Bachelor: insgesamt 180 Leistungspunkte in sechs Semestern

Kernfach:
120 LP

Ergänzungsfach:
60 LP

Mehr-Fach-Bachelor: insgesamt 180 Leistungspunkte in sechs Semestern

In den ersten Semestern lernen Sie die Grundlagen Ihres Faches sowie typische Arbeitsmethoden kennen und können erste Spezialisierungen festlegen. Sie besuchen Lehrveranstaltungen (Vorlesungen, Seminare, Übungen etc.) zu den einzelnen von Ihnen belegten Modulen.

Für jedes bestandene Modul gibt es sogenannte Leistungspunkte (Abkürzung: LP, aber auch ECTS und CP). Pro Semester sollten Sie 30 LP sammeln. **1 LP = Arbeitsaufwand von 30 Zeitstunden**

Masterstudium

Den ersten Abschluss in der Tasche – und dann? Wer einen zweiten berufsqualifizierenden Hochschulabschluss anstrebt, hat die Möglichkeit, ein Masterstudium obendrauf zu setzen. Beweggründe gibt es viele – sei es, um Kenntnisse aus dem Bachelor noch zu vertiefen, Berufschancen zu erhöhen oder eine wissenschaftliche Karriere einzuschlagen.

★ TIPP: Schauen Sie sich die Musterstudienpläne sowie Modulkataloge der einzelnen Fächer in unserer Online-Datenbank an und verschaffen Sie sich einen Überblick. Darin sehen Sie genau, welche Module Sie später belegen müssen und an welchen Stellen Sie Wahlfreiheit haben. Außerdem können Sie sich so mit den Studieninhalten noch besser vertraut machen.

Neugierig geworden?

Unser gesamtes Studienangebot finden Sie unter www.uni-jena.de/studienangebot



Welche Fächer kann ich studieren?

Erziehungswissenschaft	6
Bachelor of Arts (Kernfach oder Ergänzungsfach im Mehr-Fach-Bachelor)	
Kommunikationswissenschaft	8
Bachelor of Arts (Kernfach NC oder Ergänzungsfach NC im Mehr-Fach-Bachelor)	
Politikwissenschaft	10
Bachelor of Arts (Kernfach oder Ergänzungsfach im Mehr-Fach-Bachelor)	
Psychologie	12
Bachelor of Science (Ein-Fach-Bachelor, NC)	
Psychologie	14
Bachelor of Arts (Ergänzungsfach im Mehr-Fach-Bachelor)	
Soziologie	16
Bachelor of Arts (Kernfach oder Ergänzungsfach im Mehr-Fach-Bachelor)	
Sportwissenschaft – Performance & Health	18
Bachelor of Science (Ein-Fach-Bachelor)	
Sportwissenschaft – Schwerpunkt Sportmanagement	20
Bachelor of Arts (Kernfach im Mehr-Fach-Bachelor)	

Erziehungswissenschaft

Bachelor of Arts (Kernfach oder Ergänzungsfach im Mehr-Fach-Bachelor)

kombinierbar mit allen Kern- und Ergänzungsfächern der Universität

Regelstudienzeit	6 Semester
Studienbeginn	Wintersemester
Studienform	Vollzeit oder Teilzeit
Bewerbungsschluss	15. September (zulassungsfrei)
qualifiziert für	Berufseinstieg, Master

Inhalt des Studiums

Wie erziehen wir Kinder richtig? Was brauchen sie wirklich? Wie können Heranwachsende in ihrer Entwicklung unterstützt werden? Was ist überhaupt gute Bildung? Und wie kann es gelingen, Menschen mit unterschiedlichem Lerntempo erfolgreich zu fördern? Im Studium beschäftigen Sie sich mit Theorie und Praxis von Bildung und Erziehung sowie mit den Voraussetzungen, Bedingungen und Grenzen pädagogischen Handelns. Im Zentrum steht das gesamte Leben der Menschen, mehr oder weniger von der Geburt bis hin zum Tod. Sie analysieren, wie sich **Menschen in der gesellschaftlichen Umwelt orientieren und entwickeln**, und wie Sie diese selbst mitgestalten können.

Ein Rückblick in die Geschichte darf dabei nicht fehlen: Konkret befassen Sie sich mit den pädagogischen Wirklichkeiten und Ideen der letzten Jahrzehnte. Im Studium reflektieren Sie darüber hinaus pädagogische Sachverhalte sowie Probleme und bearbeiten verschiedene Aufgabenstellungen. Dafür nutzen Sie einschlägige Theorien und Methoden der Erziehungswissenschaft. Schwerpunkte sind dabei die Handlungsfelder Erwachsenenbildung und Sozialpädagogik / Sozialmanagement.

Klingt spannend, nicht? Aber Achtung! Sie werden mit diesem Studium weder zu Lehrkräften an Schulen oder zu Erzieherinnen oder Erziehern ausgebildet, sondern zu wissenschaftlichen Pädagogen und Pädagoginnen.

Welche Voraussetzungen sollte ich mitbringen?

- ☑ Interesse am Menschen als ein lernendes und sich weiterentwickelndes Wesen sowie an Lernprozessen
- ☑ Bereitschaft zur intensiven Auseinandersetzung mit wissenschaftlichen Texten
- ☑ Sozialkompetenz, Empathie und emotionale Intelligenz
- ☑ Kommunikationsfähigkeit und Sprachkompetenz

Studium – und dann?

Mögliche Berufsfelder für Absolventinnen und Absolventen

- Kinder- und Jugendhilfe (vorschulische und außerschulische Bildung)
- Jugendsozialarbeit
- Schulen (Schulsozialarbeit, Hort- und Freizeitpädagogik)
- Berufsbildung
- Erwachsenenbildung (Fort- und Weiterbildung, politische Bildung)
- Altenhilfe
- Medien- und Kulturpädagogik (Medienerziehung, Theaterpädagogik, Öffentlichkeitsarbeit)
- Gesundheitsförderung
- Arbeit mit behinderten Menschen
- interkulturelle Arbeit

Weiterführende Studiengänge an der Universität Jena

Angewandte Ethik und Konfliktmanagement	M. A.
Bildung – Kultur – Anthropologie	M. A.
Erziehungswissenschaft – Sozialpädagogik / Sozialmanagement	M. A.

Studienfachberatung

Dr. Steffi Völker

Institut für Erziehungswissenschaft

Telefon: +49 3641 945308

E-Mail: erziehungswissenschaft@uni-jena.de

Kommunikationswissenschaft

Bachelor of Arts (Kernfach NC oder Ergänzungsfach NC im Mehr-Fach-Bachelor)

kombinierbar mit allen Kern- und Ergänzungsfächern der Universität

Regelstudienzeit	6 Semester
Studienbeginn	Wintersemester
Studienform	Vollzeit oder Teilzeit
Bewerbungsschluss	15. Juli (zulassungsbeschränkt)
qualifiziert für	Berufseinstieg, Master

Inhalt des Studiums

Man kann nicht *nicht* kommunizieren. – Dieser bedeutende Satz von Kommunikationswissenschaftler Paul Watzlawick wird Ihnen mit Sicherheit im Laufe Ihres Studiums begegnen. Der Satz klingt simple und einleuchtend, dennoch ist er hochkomplex. Vor allem im digitalen Zeitalter ist Kommunikation allgegenwärtig.

Im Zentrum des Fachs stehen Produktions-, Verarbeitungs- und Wirkungsprozesse von veröffentlichten Kommunikationsangeboten. Neben **Massenmedien** wie Zeitung, Radio und Fernsehen treten auch immer mehr andere Organisationen als Agierende in der Öffentlichkeit auf. Dazu gehören zum Beispiel Parteien, Verbände, aber auch Unternehmen, die pressewirksame Mitteilungen und Werbung für ihre Inhalte nutzen. Diese und auch politische, soziale, ökonomische und gesellschaftliche Kommunikationsprozesse gilt es zu analysieren, darzustellen und vor allem kritisch zu beurteilen. Im Laufe Ihres Studiums lernen Sie deshalb verschiedene **Theorien, Modelle und Konzepte** aus mehreren Bereichen kennen:

- Empirische Methoden
- Digitalisierung und Öffentlichkeit
- Strategische Kommunikation
- Kommunikations- und Medienpsychologie, Schwerpunkt Netz-öffentlichkeit und Social Media

Ausgehend von theoretischen Überlegungen versucht die Kommunikationswissenschaft vor allem mit Hilfe empirischer Methoden und Auswertungsverfahren Erkenntnisse zu gewinnen.

Welche Voraussetzungen sollte ich mitbringen?

- ☑ gute Englischkenntnisse
- ☑ gute schriftliche und mündliche Ausdrucksfähigkeit
- ☑ ausgeprägtes Interesse an der empirischen Analyse politischer, sozialer, ökonomischer und gesellschaftlicher Prozesse
- ☑ grundlegende Kenntnisse in Mathematik für die statistische und methodische Ausbildung

Studium – und dann?

Mögliche Berufsfelder für Absolventinnen und Absolventen

- strategische Planung und Analyse im Mediensektor, beispielsweise in der Markt- und Meinungsforschung oder in Werbe-, PR-, bzw. Mediaagenturen
- Kommunikationsabteilungen von Unternehmen, Verbänden und Behörden
- Unternehmens- und Politikberatung
- wissenschaftlicher oder wissenschaftsnaher Bereich, beispielsweise bei Hochschulen und Forschungsinstituten

Weiterführende Studiengänge an der Universität Jena

Angewandte Ethik und Konfliktmanagement	M. A.
Bildung – Kultur – Anthropologie	M. A.
Interkulturelle Personalentwicklung und Kommunikationsmanagement	M. A.
Politische Kommunikation	M. A.
Professionelles Schreiben	M. A.

Studienfachberatung

Dr. Kostiantyn Yanchenko

Institut für Kommunikationswissenschaft

Telefon: +49 3641 944934

E-Mail: studienberatungkowi@uni-jena.de

Politikwissenschaft

Bachelor of Arts (Kernfach oder Ergänzungsfach im Mehr-Fach-Bachelor)

kombinierbar mit allen Kern- und Ergänzungsfächern der Universität

Regelstudienzeit	6 Semester
Studienbeginn	Wintersemester
Studienform	Vollzeit oder Teilzeit
Bewerbungsschluss	15. September (zulassungsfrei)
qualifiziert für	Berufseinstieg, Master

Inhalt des Studiums

Es vergeht kaum ein Tag, an dem Sie nicht die aktuellen Nachrichten aus der Politik auf Ihrem Smartphone checken? Sie verpassen außerdem nur wenige Live-Übertragungen der Bundestagsdebatten in den Medien? Dann können Sie im Studium Ihr Wissen noch vertiefen. Studierenden werden an der Universität Jena die fachlichen Grundlagen für die **Analyse und Erklärung politischen Handelns und von Ereignissen** (z. B. Wahlen oder Demonstrationen) vermittelt. Die thematische Bandbreite im Studium ist dabei sehr vielfältig! Sie reicht von der Erforschung von Parteien, dem Verhältnis von Politik und Religion bis hin zur Auseinandersetzung mit weltpolitischen Konflikten sowie außen- und sicherheitspolitischen Problemen. Politik ist interdisziplinär und hat deshalb auch viele Überschneidungen mit Fächern wie Wirtschaft, Recht oder Philosophie.

Um das Geschehen und Interagieren im Ganzen zu erfassen und Zusammenhänge transparent zu machen, kommen Sie ums Bücherwälzen und Lesen von (englischen) Fachartikeln nicht herum. Ebenso sind gute mathematische Kenntnisse vor allem bei statistischen Analysen von Vorteil. Doch neben den theoretischen Hintergründen verlassen Sie auch öfter mal den Hörsaal. Mit vielfältigen **Exkursionen** wie etwa nach Brüssel, Straßburg und Berlin oder durch aktuelle Veranstaltungen zur deutschen und internationalen Politik wird Ihnen ein Einblick in die Praxis gewährt.

Welche Voraussetzungen sollte ich mitbringen?

- ☑ Bereitschaft und Fähigkeit, sich kritisch mit seiner sozialen, politischen und kulturellen Umwelt auseinanderzusetzen
- ☑ grundlegendes Verständnis und besonderes Interesse für politikwissenschaftliche Fragestellungen
- ☑ gute sprachliche Ausdrucks- und Argumentationsfähigkeit
- ☑ gute Englischkenntnisse
- ☑ analytisches Denken
- ☑ methodische Sicherheit in der Texterschließung und -interpretation

Studium – und dann?

Mögliche Berufsfelder für Absolventinnen und Absolventen

- freie Wirtschaft (u. a. im Personalmanagement, Marketing, Vertrieb) • Medien und Publizistik • Parteien und Verbände • zivilgesellschaftliche, kirchlich-religiöse, entwicklungspolitische und internationale Organisationen • öffentliche Verwaltung • Politikberatung • politische Bildung

Weiterführende Studiengänge an der Universität Jena

Angewandte Ethik und Konfliktmanagement	M. A.
Bildung – Kultur – Anthropologie	M. A.
Geschichte und Politik des 20. Jahrhunderts	M. A.
Gesellschaftstheorie	M. A.
Politikwissenschaft	M. A.
Politische Kommunikation	M. A.
Soziologie	M. A.

Studienfachberatung

Dr. Sven Leunig

Institut für Politikwissenschaft

Telefon: +49 3641 945434

E-Mail: studienberatungpw@uni-jena.de

Psychologie

Bachelor of Science (Ein-Fach-Bachelor, NC)

Regelstudienzeit	6 Semester
Studienbeginn	Wintersemester
Studienform	Vollzeit
Bewerbungsschluss	15. Juli (zulassungsbeschränkt)
qualifiziert für	Berufseinstieg, Master

Inhalt des Studiums

Psychologische Prozesse begegnen uns überall im Alltag. Manche erleben wir bewusst, andere nehmen wir nicht merklich wahr. Die Erforschung von bewussten und unbewussten Prozessen ist übrigens nur ein kleines Gebiet der Psychologie, denn diese **Wissenschaft menschlichen Erlebens und Verhaltens** ist so unglaublich vielfältig wie wir Menschen selbst.

Der Bachelorstudiengang ist polyvalent ausgerichtet. Das heißt: Ihnen werden nach dem allgemein anerkannten Stand wissenschaftlicher Erkenntnisse, grundlegende, methodische und anwendungsbezogene Inhalte und Kompetenzen vermittelt. Somit werden Sie gleichzeitig für mehrere Berufsfelder fit gemacht. Genauer gesagt, bereitet das Studium auf eine praktische Tätigkeit als Psychologin oder Psychologe vor, die nicht einen Masterabschluss in Psychologie voraussetzt (z. B. im Gesundheits- und Sozialwesen, Bildungswesen, Rechtswesen, in der Wissenschaft, Verwaltung oder Industrie).

Für Absolventinnen und Absolventen des Bachelorstudiums besteht die Möglichkeit zur weiterführenden Qualifizierung in Masterstudiengängen aus dem Bereich der Psychologie einschließlich der psychologischen Psychotherapie.

Welche Voraussetzungen sollte ich mitbringen?

- ☑ Kontaktfreudigkeit
- ☑ soziale Intelligenz
- ☑ Sprachkompetenz
- ☑ interdisziplinäre Aufgeschlossenheit
- ☑ gutes Beobachtungs- und Urteilsvermögen
- ☑ methodisches Denken
- ☑ gute Kenntnisse in Mathematik, Biologie, Deutsch und Englisch

Studium – und dann?

Mögliche Berufsfelder für Absolventinnen und Absolventen

- psychotherapeutische Praxen
- Beratung
- Psychiatrie-Krankenhäuser
- Lehr- und Forschungseinrichtungen
- Jugendämter
- Schul- oder Betriebspsychologie
- Marktforschung und Werbung

Weiterführende Studiengänge an der Universität Jena

Angewandte Ethik und Konfliktmanagement	M. A.
Bildung – Kultur – Anthropologie	M. A.
Psychologie – Arbeit, Bildung / Entwicklung, Recht und Gesundheit	M. Sc.
Psychologie – Klinische Psychologie und Psychotherapie	M. Sc.
Psychologie – Kognitive Psychologie und Kognitive Neurowissenschaften	M. Sc.

Studienfachberatung

Prof. Mona Weiss

Institut für Psychologie

Telefon: +49 3641 945131

E-Mail: mona.weiss@uni-jena.de

Psychologie

Bachelor of Arts (Ergänzungsfach im Mehr-Fach-Bachelor)

kombinierbar mit allen Kernfächern an der Universität Jena

Regelstudienzeit	6 Semester
Studienbeginn	Wintersemester
Studienform	Vollzeit oder Teilzeit
Bewerbungsschluss	15. September (zulassungsfrei)
qualifiziert für	Berufseinstieg, Master

Inhalt des Studiums

Wie fühlen, denken, träumen und lernen wir? Welche Theorien und Modelle gibt es, um beispielsweise psychische Phänomene zu erklären? Wodurch wird überhaupt die Persönlichkeit beeinflusst? Mit all solchen Fragen beschäftigt sich die **Wissenschaft vom Erleben und Verhalten des Menschen**. Überall im Alltag begegnen uns psychologische Strukturen. Manche erleben wir bewusst, andere setzen sich ganz schleichend in unserem Kopf fest. Die Erforschung der unbewussten Prozesse ist übrigens nur ein kleines Gebiet der Psychologie. Gerade diese Wissenschaft ist so unglaublich vielfältig wie die Menschen selbst!

Das Ergänzungsfach soll das vermittelte Wissen im **Kernfach um die psychologische Dimension ergänzen**. So stehen die zentralen Denkweisen und Wissensbestände im Fokus. In den ersten Semestern erhalten Sie außerdem einen Überblick über die verschiedenen Forschungsmethoden und über die Allgemeine Psychologie, um anschließend mehr über ausgewählte Teilbereiche der Psychologie zu erfahren. Abgestimmt auf Ihr Hauptfach wählen Sie ab dem dritten Semester Grundlagenfächer und ab dem fünften Semester ein Anwendungsfach aus, in dem Sie lernen, Ihr Grundlagenwissen auf berufsrelevante Kontexte zu übertragen.

Welche Voraussetzungen sollte ich mitbringen?

- ☑ Interesse an verhaltens- und sozialwissenschaftlichen Fragestellungen
- ☑ Kontaktfreudigkeit
- ☑ soziale Intelligenz
- ☑ Sprachkompetenz
- ☑ interdisziplinäre Aufgeschlossenheit
- ☑ ein gutes Beobachtungs- und Urteilsvermögen
- ☑ methodisches Denken
- ☑ gute Kenntnisse in Mathematik, Biologie, Deutsch und Englisch

Studium – und dann?

Mögliche Berufsfelder für Absolventinnen und Absolventen:

- Gesundheits- und Sozialwesen
- Bildungssektor
- Verwaltung und Wirtschaft
- Wissenschaft

Studienfachberatung

Louiza Szep (Studentische Fachberatung)

Institut für Psychologie

Telefon: +49 3641 945221

E-Mail: ergaenzungsfach.psychologie@uni-jena.de

Soziologie

Bachelor of Arts (Kernfach oder Ergänzungsfach im Mehr-Fach-Bachelor)

kombinierbar mit allen Kern- oder Ergänzungsfächern an der Universität

Regelstudienzeit	6 Semester
Studienbeginn	Wintersemester
Studienform	Vollzeit
Bewerbungsschluss	15. September (zulassungsfrei)
qualifiziert für	Berufseinstieg, Master

Inhalt des Studiums

Fragen Sie sich, warum die klassische Kleinfamilie an Bedeutung verliert, weshalb Vermögen so ungleich verteilt ist oder warum Manager/-innen mehr verdienen als Arbeiter/-innen? Interessiert es Sie, warum wir im Alter noch jung sein wollen/müssen? Beschäftigt Sie die Krise der Männlichkeit oder die des Sozialstaats? Kurz: Möchten Sie verstehen, wie die Gesellschaft funktioniert – und wie und warum sie sich wandelt?

Die Soziologie befasst sich mit dem sozialen Handeln der Menschen, der sozialen Ordnung des menschlichen Zusammenlebens und den Strukturen, die dabei entstehen. All das kann mit dem Interesse, „hinter die Dinge“ zu schauen, untersucht werden, um deren Funktionsweisen besser zu verstehen. Die Soziologie stellt dafür verschiedene Instrumentarien, Methoden und eine Vielzahl an Denkschulen bereit, die verschiedene Blickwinkel und Interpretationen erlauben. Sie werden also nicht eine, sondern viele Antworten auf die oben gestellten Fragen kennen lernen.

Antworten finden Sie am besten mit viel Freude am geschriebenen Wort, einer gehörigen Portion Neugier und natürlich mit geeigneten Methoden. Dafür bedient sich die Soziologie der empirischen Sozialforschung – im Speziellen bei den statistischen, qualitativen (z. B. Einzelinterviews) als auch quantitativen Methoden (z. B. Befragung mit Fragebogen).

Welche Voraussetzungen sollte ich mitbringen?

- ☑ Freude am Lesen (fachwissenschaftliche Texte) sowie am Diskutieren
- ☑ Interesse an gesellschaftlichen Prozessen, Problemen und Bewegungen
- ☑ Selbstorganisation, Zeitmanagement und Eigeninitiative
- ☑ Neugier und Lust auf intellektuelle Entdeckungsreisen

Studium – und dann?

Mögliche Berufsfelder für Absolventinnen und Absolventen

- Beratungstätigkeiten in Wirtschaft, Politik, Gesundheits- und Sozialwesen
- wissenschaftliche Referententätigkeiten
- Sozial-, Markt- und Meinungsforschung
- Projektmanagement
- Öffentlichkeits-, Kultur- und Medienarbeit
- Werbung, Marketing
- Erwachsenenbildung

Weiterführende Studiengänge an der Universität Jena

Bildung – Kultur – Anthropologie	M. A.
Geschichte und Politik des 20. Jahrhunderts	M. A.
Gesellschaftstheorie	M. A.
Politikwissenschaft	M. A.
Politische Kommunikation	M. A.
Soziologie	M. A.

Studienfachberatung

Dr. Erik Hirsch

Institut für Soziologie

Telefon: +49 3641 945532

E-Mail: erik.hirsch@uni-jena.de

Sportwissenschaft – Performance & Health

Bachelor of Science (Ein-Fach-Bachelor)

Regelstudienzeit	6 Semester
Studienbeginn	Wintersemester
Studienform	Vollzeit oder Teilzeit
Bewerbungsschluss	15. September (zulassungsfrei)
qualifiziert für	Berufseinstieg, Master

Inhalt des Studiums

Was macht einzelne Sportler und Sportlerinnen sowie Mannschaften erfolgreich? Welche Beweise gibt es für die Wirksamkeit unterschiedlicher Trainingsinterventionen und -methoden? Wie können diese Erkenntnisse wissenschaftlich fundiert werden? Auf all solche Fragen findet die Sportwissenschaft Antworten in ihren zahlreichen Disziplinen wie der Sportmedizin, Trainingswissenschaft oder Sportpsychologie. Im Mittelpunkt dieser Forschungsaktivitäten stehen dabei verschiedene **Mess- und Forschungsmethoden**, die Sie im Laufe des Studiums genauestens kennenlernen. Ziel ist es, Sie für die Bereiche *Performance* und *Health* in dieser Hinsicht rundum fit zu machen.

In diesem Bachelorstudiengang steht die wissenschaftliche Sichtweise auf vielfältige körperliche Aktivitäten im Fokus. Während des Studiums haben Sie zudem die Möglichkeit, individuelle Schwerpunkte zu setzen und so Ihr Qualifizierungsprofil für das spätere Berufsleben im Bereich *Sport und Gesundheit* optimal zu schärfen.

Übrigens: Die Jenaer Sportwissenschaft belegt bei Lehrevaluierungen stets überdurchschnittlich gute Plätze. *Wieso?* Ganz einfach: Das liegt unter anderem an der guten Betreuungsrelation und dem qualifizierten Fachpersonal in Lehre und Forschung.

Welche Voraussetzungen sollte ich mitbringen?

- ☑ Interesse an Forschungsfragen und wissenschaftlichen Methoden
- ☑ Freude an Sport und Bewegung
- ☑ breite Allgemeinbildung
- ☑ Kreativität und Improvisationsvermögen
- ☑ englische Sprachkenntnisse für Fachliteratur

Studium – und dann?

Mögliche Berufsfelder für Absolventinnen und Absolventen

- Fitness-Management / Fitness-Studios
- Vereinsarbeit / Trainertätigkeit / Sportverbände
- Gesundheits- und Breitensport
- Kliniken und Rehabilitationszentren
- Sportartikelhersteller
- Betriebliche Gesundheitsförderung
- Sporttourismus
- Gesundheitskurse / Krankenkassen
- Berufsgenossenschaften
- Wissenschaftliche Karriere
- Produktentwicklung
- Sportpublizistik

Weiterführende Studiengänge an der Universität Jena

Sport Governance	M. A.
Sportwissenschaft: Performance & Health	M. Sc.

Studienfachberatung

Dr. Florian Müller

Institut für Sportwissenschaft

Telefon: +49 3641 945695

E-Mail: florian.mueller@uni-jena.de

Sportwissenschaft – Schwerpunkt Sportmanagement

Bachelor of Arts (Kernfach im Mehr-Fach-Bachelor)

kombinierbar mit allen Ergänzungsfächern an der Universität

Regelstudienzeit	6 Semester
Studienbeginn	Wintersemester
Studienform	Vollzeit oder Teilzeit
Bewerbungsschluss	15. September (zulassungsfrei)
qualifiziert für	Berufseinstieg, Master

Inhalt des Studiums

Hinter jeder erfolgreichen Mannschaft und deren Sportlern und Sportlerinnen stehen wirtschaftliche Strukturen und Managementkonzepte, die ökonomische und sportliche Ziele im Mittelpunkt haben. Und genau hier setzt der Studiengang an!

Als Führungskräfte von morgen übernehmen Sie eine mitbestimmende Rolle über Erfolg und Ausrichtung der Sportbetriebe, indem sie beispielsweise geeignetes Personal einstellen, die Finanzen verwalten, sich mit dem Marketing befassen und Öffentlichkeitsarbeit leisten. Durch eine zunehmende Kommerzialisierung und Professionalisierung nehmen **betriebswirtschaftliche Fragestellungen im Sport** einen immer größeren Platz ein. Deshalb lernen Sie zu Beginn des Studiums vorerst die Grundlagen in der Sportwissenschaft sowie in der Betriebs- und Volkswirtschaftslehre kennen, um darauf aufbauend praxisrelevantes Management-Fachwissen vermittelt zu bekommen.

Sportökonomie und Management gehören zu den Schwerpunkten im Studium. Durch verschiedene Praxis-Anwendungen machen wir Sie parallel dazu fit für den Arbeitsmarkt. Wir setzen auf interaktive Lehrkonzepte, die gezielt eine Brücke zwischen Theorie und Praxis schlagen – beispielsweise durch Fallstudien, Planspiele oder durch Ihr Pflichtpraktikum. Nach dem Studium werden Sie in der Lage sein, in Sportbetrieben Managementaufgaben eigenverantwortlich, professionell und zielorientiert auszuführen.

Welche Voraussetzungen sollte ich mitbringen?

- ☑ geistige und körperliche Belastbarkeit
- ☑ Freude am Sport
- ☑ Interesse an den Organisationen im Sportsystem
- ☑ eine breite Allgemeinbildung
- ☑ Kreativität und Offenheit gegenüber Neuem

Studium – und dann?

Mögliche Berufsfelder für Absolventinnen und Absolventen

- Sportvereine und Sportverbände
- kommerzielle Sportanbieter (z. B. Fitnessstudios, Kletterhallen)
- Vermarktungsagenturen
- Sportartikelindustrie und Handel
- Sportverwaltung von Kommunen und Ländern
- Sporttourismus
- Gesundheitswesen
- Krankenkassen und -versicherungen

Weiterführende Studiengänge an der Universität Jena

Sport Governance	M. A.
Sportwissenschaft: Performance & Health	M. Sc.

Studienfachberatung

Dr. Lev Esipovich

Institut für Sportwissenschaft

Telefon: +49 3641 945635

E-Mail: lev.esipovich@uni-jena.de



Kontakt

Zentrale Studienberatung

www.uni-jena.de/zsb

Wir helfen bei folgenden Themen gern weiter:

- Studienanforderungen und -voraussetzungen
- Studienfachwahl und Fächerkombinationen
- Bewerbung, Zulassung und Immatrikulation
- Studienorganisation, Rahmenbedingungen des Studiums
- Studienvorbereitung und Einstieg ins Studium
- Entscheidungs- und Motivationsprobleme
- Zielfindung für das eigene Leben
- Berufsorientierung, -qualifikation und -einstieg (Career Service)

Die Beratung ist unabhängig, kostenlos und freiwillig – auf Wunsch auch anonym.

Sie möchten einen Beratungstermin vereinbaren?

Telefon: +49 3641 9411200

Fragen rund ums Studium?

Stellen Sie gern Ihre Anfrage über das Service-Desk-Portal der Universität Jena unter www.uni-jena.de/service-zsb oder per E-Mail an zsb@uni-jena.de

Mehr Infos zum Beratungsangebot unter www.uni-jena.de/zsb



Herausgeberin: Friedrich-Schiller-Universität Jena, Dezernat 1, Fürstengraben 1, 07743 Jena, www.uni-jena.de • Redaktion: Thomas Klose und Lutz Grünke • Redaktionsschluss: 31.03.2026 • Gestaltung: Kohlihaas & Kohlihaas, Weimar • Druck: Druckerei Schöpfel GmbH, Weimar • Fotos *Umschlag vorn*: Christoph Worsch (3), Daniel Hofmann, Peter Scheere, Jens Meyer • *Seite 22*: Thomas Müller • *Umschlag hinten*: Daniel Hofmann (2), Sebastian Reuter, Anne Günther (3), Christoph Worsch (2) Gleichstellungshinweis: Zur besseren Lesbarkeit sind personenbezogene Bezeichnungen teilweise nur in der männlichen Form aufgeführt. Selbstverständlich sind damit jeweils alle Geschlechter gemeint.

Studieren im grünen Herzen Deutschlands!

Schnell von A nach B — Jena liegt sehr zentral

- an der Autobahn 4 (Frankfurt–Dresden)
- an der Autobahn 9 (Berlin–München)
- gute Anbindung mit Bus und Bahn



Universität Jena online

Informationen für Studieninteressierte:

www.uni-jena.de

[/studium](#)

[/studienangebot](#)

[/studienorientierung](#)

[/ncwerte](#)

[/infotag](#)

[/schnupperstudium](#)

Interessiert am Uni-Leben?



Kontakt

Zentrale Studienberatung

Fürstengraben 1

07743 Jena

Telefon: +49 3641 9411200

Fragen rund ums Studium?

Stellen Sie gern Ihre Anfrage über das Service-Desk-Portal der Universität Jena unter www.uni-jena.de/service-zsb

oder per E-Mail an zsb@uni-jena.de