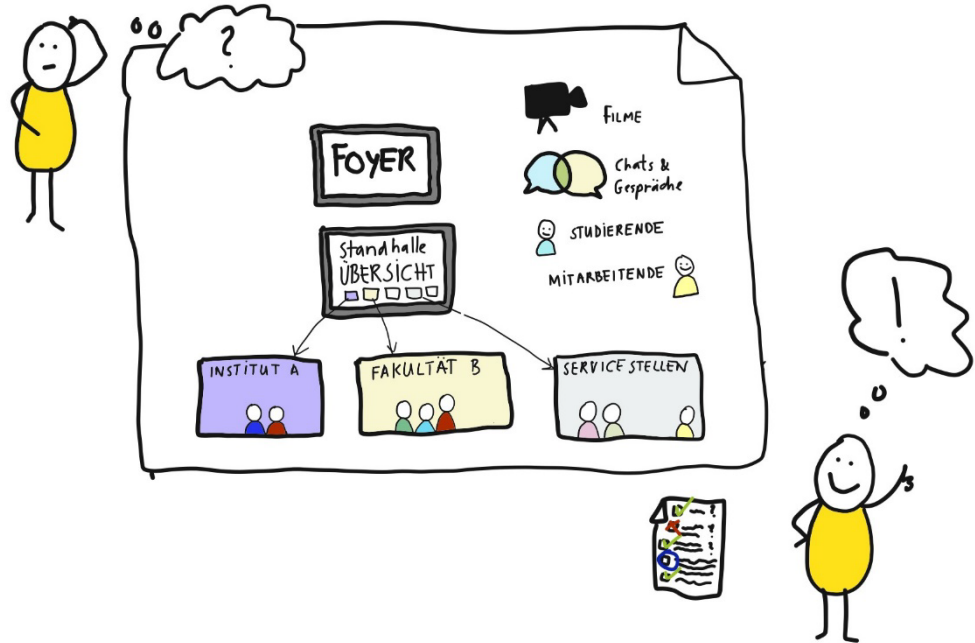


Wie funktioniert der Online-HIT – Für Besucher*innen

Sie bewegen sich heute auf einer Online-Messe. Für Sie (und auch für uns) ist das vielleicht Neuland. Wir wollen Ihnen ein paar wichtige und hilfreiche Funktionen zeigen, die es bei den gängigen Konferenztools gibt. Wir benutzen vorrangig zoom. Es kann aber auch sein, dass Ihnen andere Online-Tools begegnen.



Funkdisziplin – Für Besucher*innen

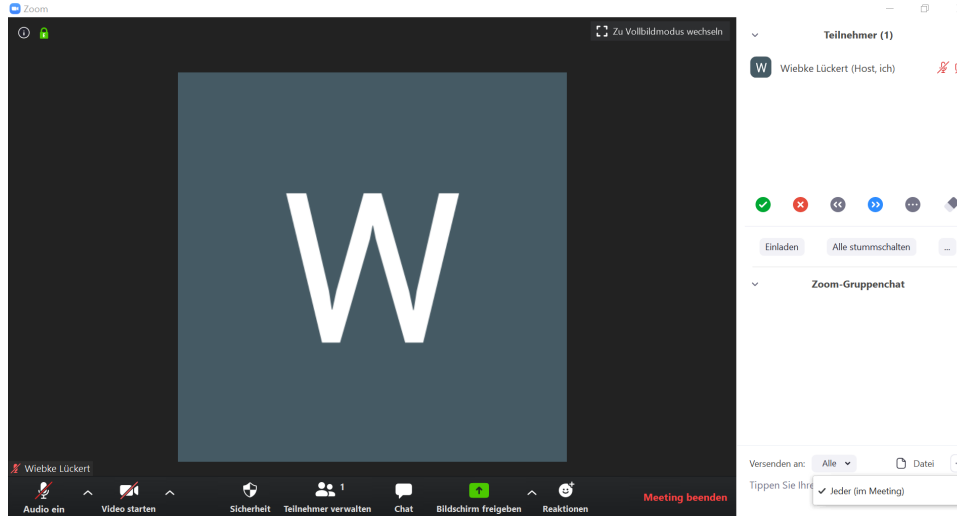


Hilfreich sind dabei folgende Funktionen:

- **Inaktives Video und Audio** beim „Eintreten“. Wenn es zu voll wird, Einstellung vornehmen, dass nur der Moderator diese Einstellung verändern kann. Das ist gut, um Bandbreite einzusparen und hilft sehr, damit nicht alle durcheinanderreden.
- **Funktion „Hand heben“** Signal für den/die ModeratorIn, dass man etwas dazu sagen will
→ Audiofreischaltung durch Teilnehmer oder Moderator
- **Funktion Bildschirm teilen:** Es ist möglich, den eigenen Bildschirm zu teilen und zum Beispiel die Hinweise zum Umgang/der Funkdisziplin sichtbar zu haben.
- **Funktion Chat:** Man kann Nachrichten an alle oder an bestimmte Personen schicken. Auch wenn technisch etwas nicht funktioniert (z.B.: Mikrofon geht nicht u.a.) kann man das meist gut über den Chat kommunizieren und vielleicht sogar klären.

How2 für HITbesucher*innen

Rechts oben: Wechseln zwischen Ansichten der TLN und Vollbildmodus



Seitlich (– diese beiden Bereiche öffnen sie über Teilnehmer und Chat in der Mouseoverleiste unten)

TLN Verwaltung - hier finden Sie blauen Hände zur Wortmeldung
Chat – sie können idR an ALLE oder EINZELNE adressieren

ZENTRALE BEDIENELEMENTE im Mouseover im unteren Bildschirmbereich:

Audio an/aus – Video an/aus – TLNverwaltung – Chat – Bildschirmfreigabe und Reaktionen